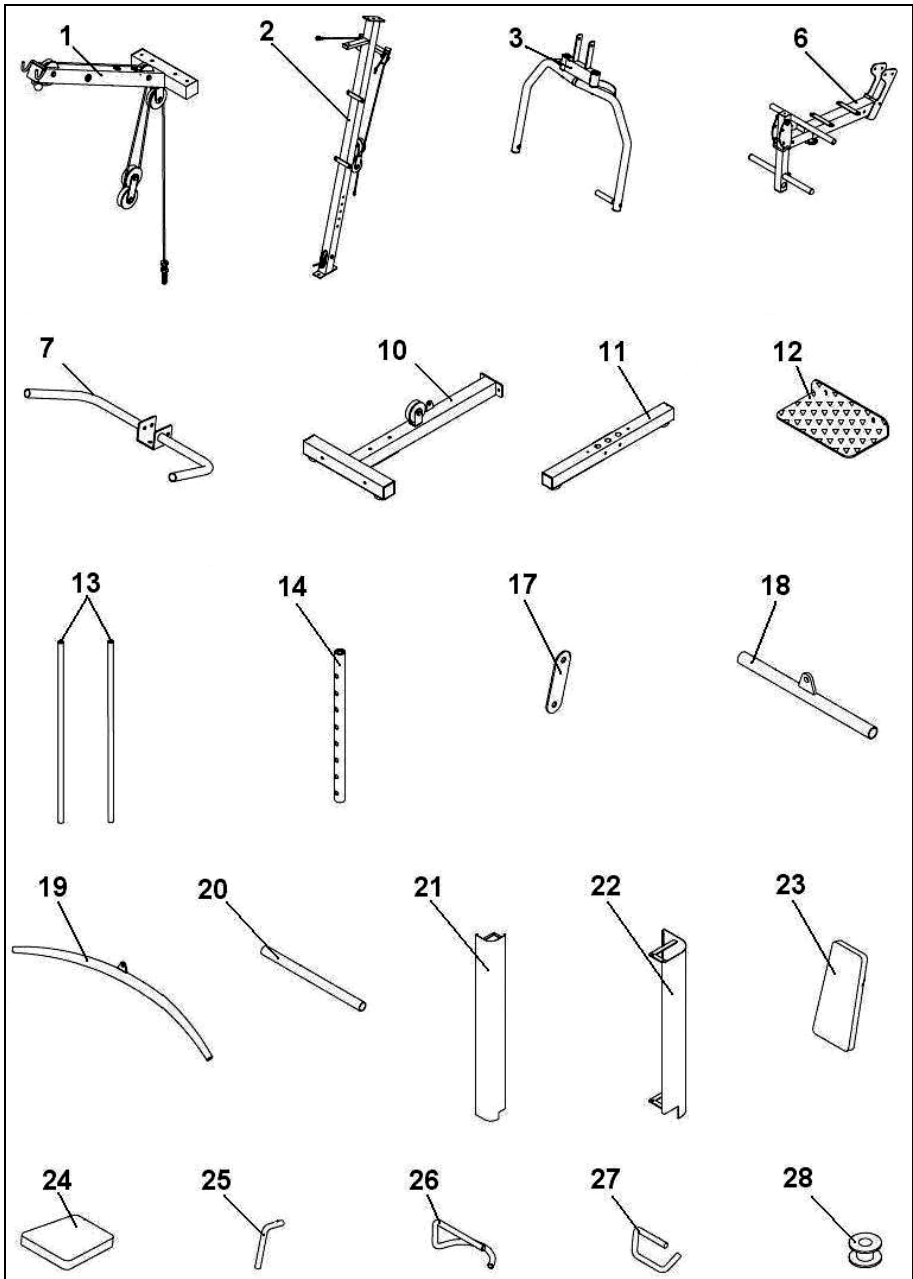


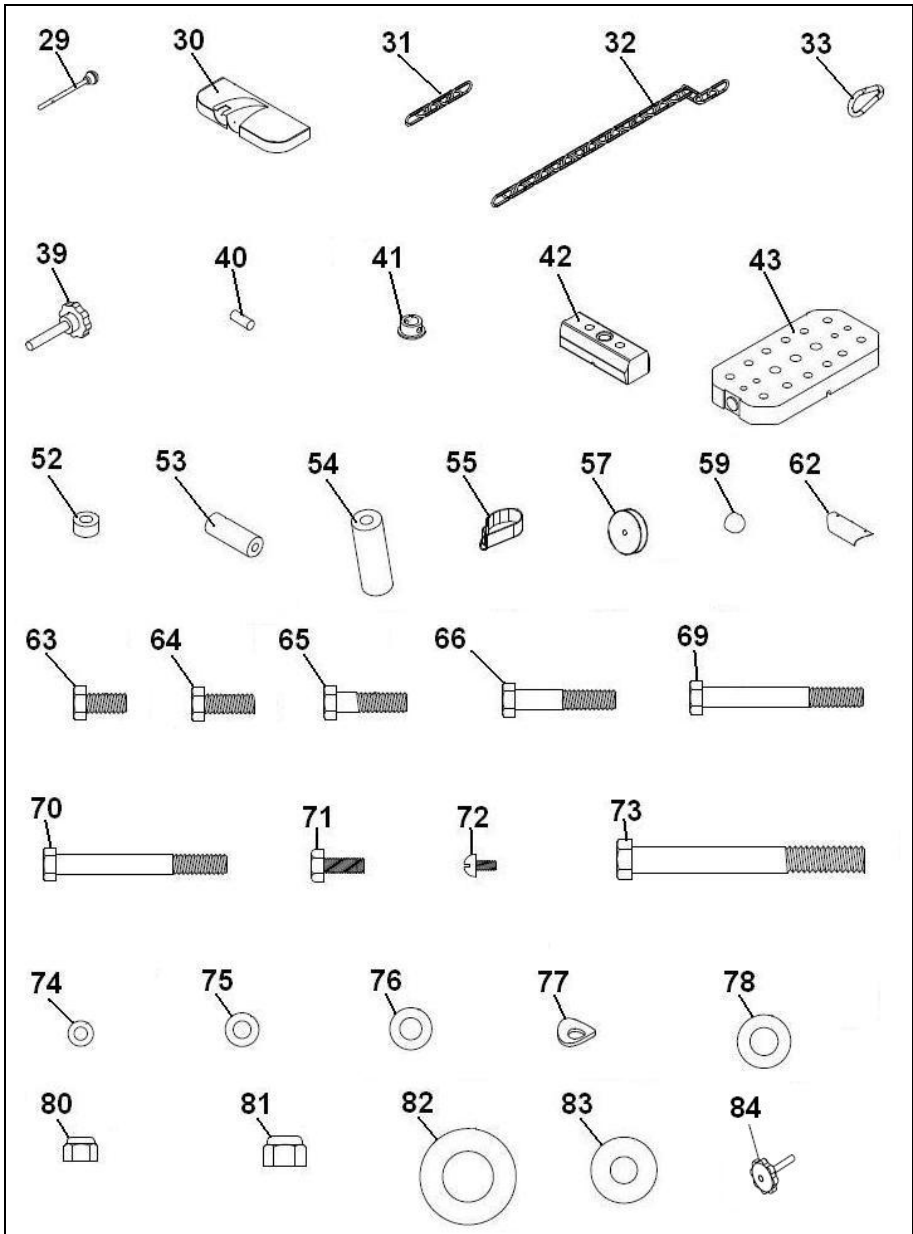


Návod k obsluze
Posilovací věž BH Fitness Multigym Plus

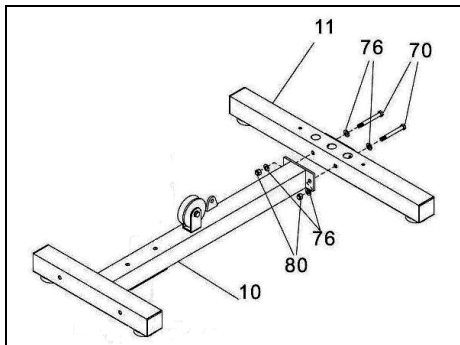
Obr. 1



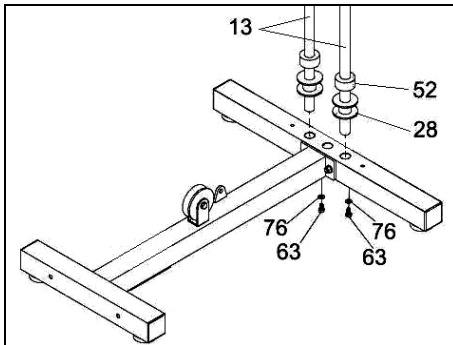
Obr. 2



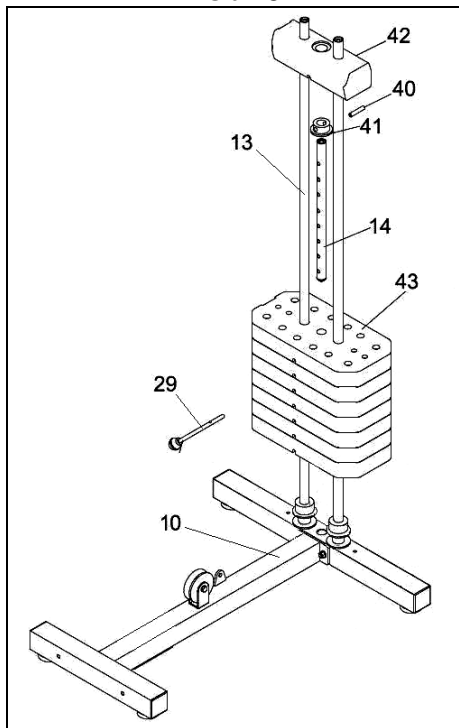
Obr. 3



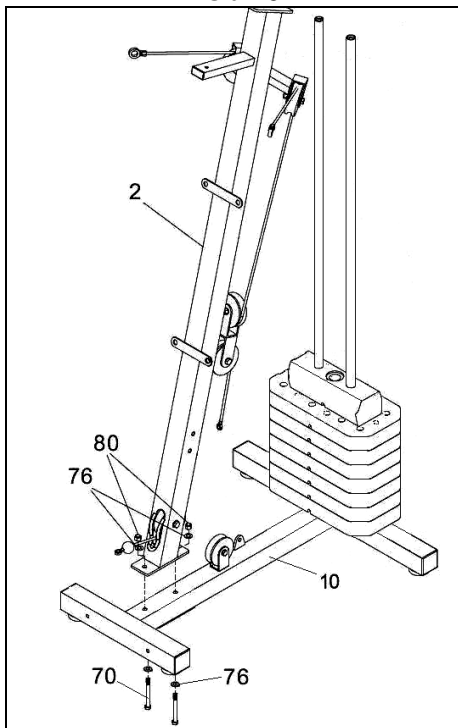
Obr. 4



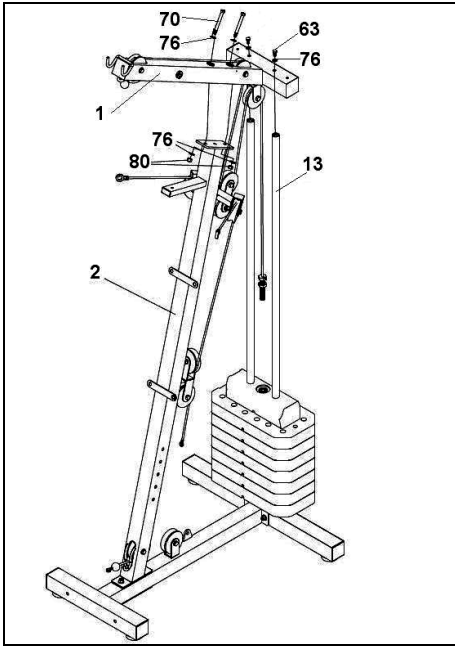
Obr. 5



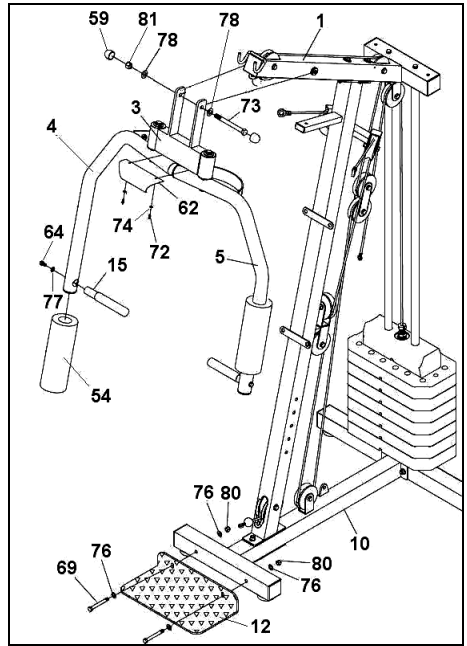
Obr. 6



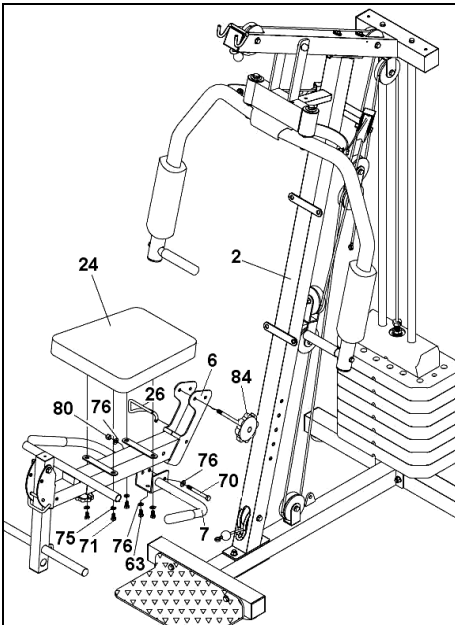
Obr. 7



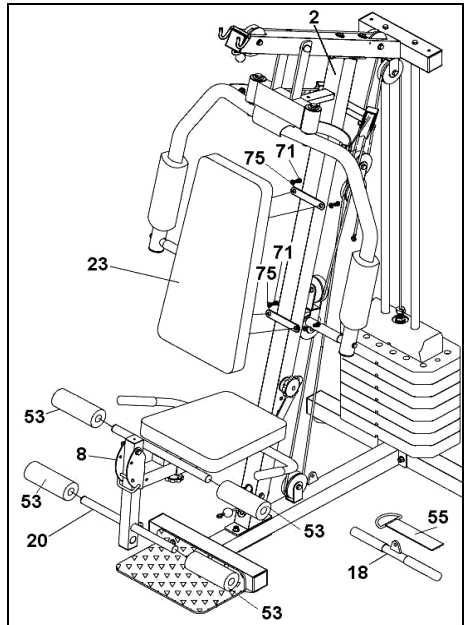
Obr. 8



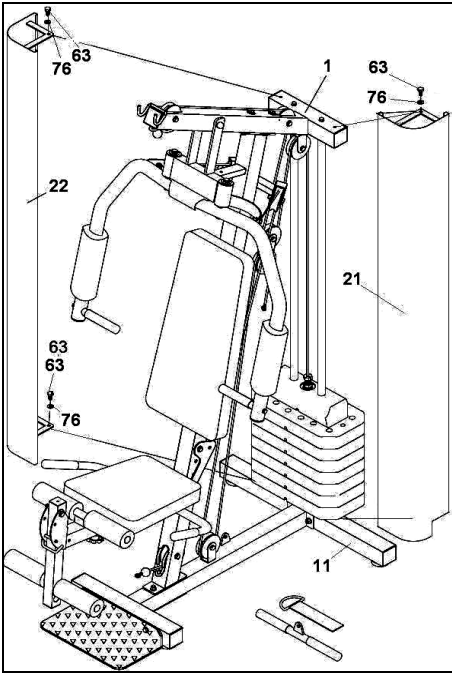
Obr. 9



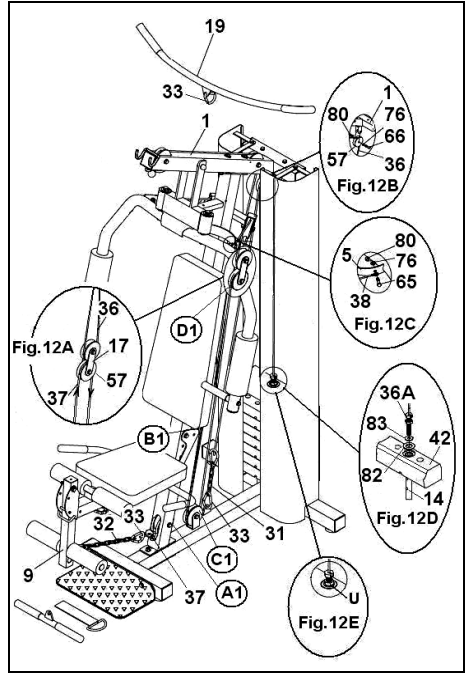
Obr. 10



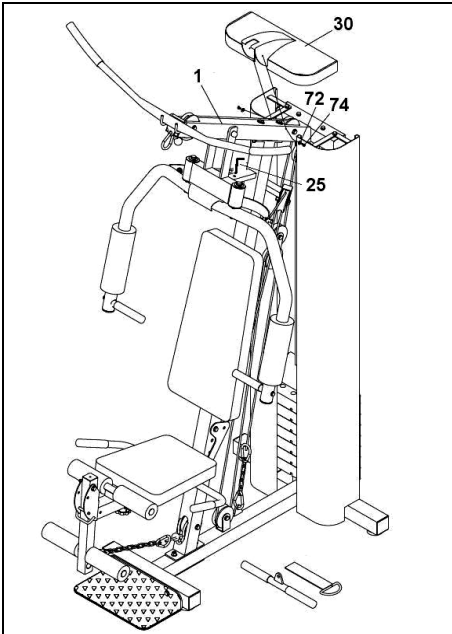
Obr. 11



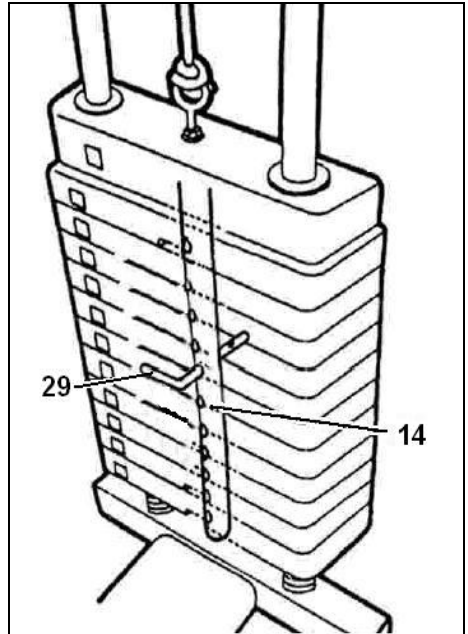
Obr. 12



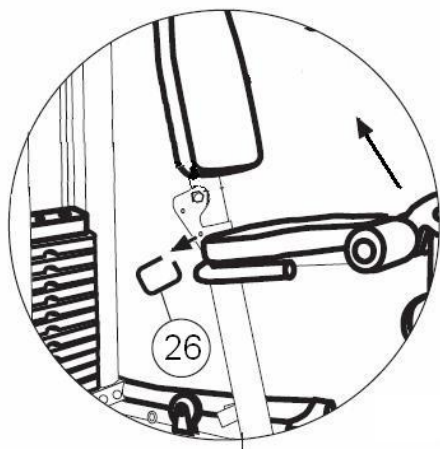
Obr. 13



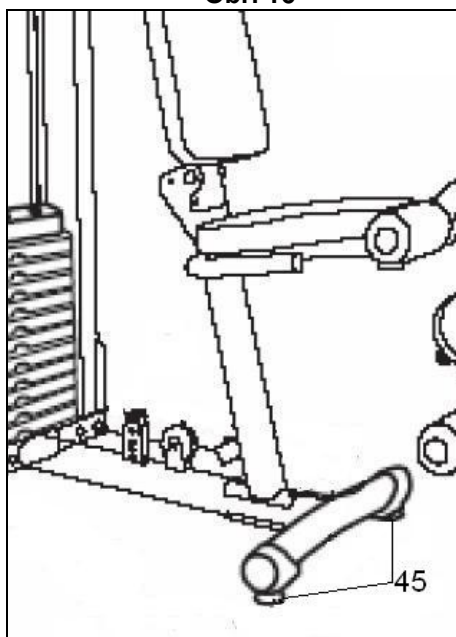
Obr. 14



Obr. 15



Obr. 16



1. POKYNY K MONTÁŽI

Všechny díly vyjměte z krabice a ujistěte se, že jsou v ní níže uvedené části, obr. 1.

POZOR: Při montáži je vhodná asistence další osoby.

- (1) Horní hlavní tělo
- (2) Vertikální stožár
- (3) Podpěra ramen "Butterfly"
- (6) Podpěra sedla
- (7) Podpěra rukojeti u sedla
- (10) Hlavní sloupek
- (11) Zadní stabilizátor
- (12) Opěrná deska na nohy
- (13) Vodící sloupky pro závaží
- (14) Sloupek nesoucí závaží
- (15) Rukojeti Butterfly
- (17) Desky řemenic
- (18) Krátká trubka na cvičení
- (19) Dlouhá trubka na cvičení
- (20) Kryty na trubky pro nohy
- (21) Přední pravý boční panel
- (22) Zadní levý boční panel
- (23) Zádová opěrka
- (24) Sedlo
- (25) Kolík pro cvič. s rameny Butterfly
- (26) Zajišťovací kolík sedla
- (27) Zajišťovací kolík na cvič. nohou
- (28) Spodní podložka pod závaží
- (29) Kolík pro volbu zátěže
- (30) Horní kryt
- (31) Řetěz na závaží
- (32) Řetěz pro zdvihy nohou
- (33) Karabina
- (39) Aretační šroub podpěry nohou
- (40) Kolík pro první závaží
- (41) Přidržovací límeček prvního závaží
- (42) Svrchní závaží
- (43) Sada závaží
- (52) Spodní zarážka závaží
- (53) Pěnový kryt průměr 25

- (54) Pěnový kryt průměr 45
- (55) Ochranný doraz
- (57) Velká kladka
- (59) Kryt matice M-12
- (62) Mezní deska

Obr. 2.- MATICE & ŠROUBY

- (63) Šrouby M-10x20
- (64) Šrouby M-10x25
- (65) Šrouby M-10x30
- (66) Šrouby M-10x50

- (69) Šrouby M-10x80
- (70) Šrouby M-10x85
- (71) Šrouby M-8x20
- (72) Šrouby M-5x10
- (73) Šrouby M-12x110
- (74) Ploché podložky M-5
- (75) Ploché podložky M-8
- (76) Ploché podložky M-10
- (77) Podložky M-10.
- (78) Ploché podložky M-12
- (79) Ploché podložky 19x40
- (80) Samojistné matice M-10
- (81) Samojistné matice M-12
- (82) Ploché podložky 26x46
- (83) Ploché podložky 13x32
- (84) Aretační šroub podpěry sedla

MONTÁŽ

1- Umístěte hlavní tělo (1) těsně k zadnímu stabilizátoru (11) obr. 3, upevněte jej šrouby (70), podložkami (76) a maticemi (80) a pevně utáhněte.

MONTÁŽ ZÁVAŽÍ

2.- Namontujte vodící sloupek (13) spolu s podložkami (28) a spodními zarážkami závaží (52), jak je znázorněno na obr. 4.

3.- Poté umístěte závaží na vodící sloupek, jak je znázorněno na obr. 4, ve správném abecedním pořadí tak, aby písmena směřovala k přední části trenažéru, počínaje písmenem „L“.

4.- Vezměte sloupek nesoucí závaží (14), obr. 4, připevněte přidržovací límeček (41) pro první závaží a zasuňte pojistný kolík (40). Namontujte poslední závaží (42) na tyče, utáhněte šrouby (63) vodicího sloupku (13) k hlavnímu sloupku (10), jak je znázorněno na obr. 5.

5.- Zašroubujte šrouby (70) do otvorů pro šrouby tak, aby byly ve správné poloze, aniž byste utahovali, viz obr. 6. Ujistěte se, že vertikální stožár (2) zůstává ve svislé poloze, obr. 6.

6.- Nasaďte horní část těla (1), obr. 7, na vertikální stožár (2). Ručně utáhněte šrouby (63) (70), jak je znázorněno na obr. 7.

MONTÁŽ PODPĚRY "BUTTERFLY" RAMEN

7.- Nasaďte podpěru Butterfly ramene (3) do horního hlavního těla (1), obr. 8. Vložte šroub (73) spolu s podložkou (78) a maticí (81) a pevně utáhněte. Nasaďte maticový kryt (59). Dále umístěte opěrnou desku nohou (12) blízko hlavního spodního sloupku (10), obr. 8. Přišroubujte šrouby (69) s podložkami (76) a utáhněte matice (80).

MONTÁŽ MEZNÍ DESKY

8.- Sejměte matice, podložky a šrouby z podpěry otáčení ramene, obr. 8. Poté namontujte mezní desku (62) logem směřujícím ven a znovu namontujte šrouby, podložky a matici a bezpečně je utáhněte.

MONTÁŽ HORNÍCH PĚNOVÝCH KRYTŮ

9.- Vezměte pěnové kryty (54) a nasaďte je na BUTTERFLY ramena, viz obr. 8. Uchopte rukojeť (15), odstraňte šroub a podložku, obr. 8, a přišroubujte ji k ramenům (vlevo a vpravo).

MONTÁŽ SEDLOVÉ KONSTRUKCE

10.- Sejměte aretační šroub z podpěry sedla (84). Umístěte jej do jednoho ze dvou otvorů pro nastavení výšky sedla, obr. 9, a zajistěte jej aretačním šroubem (84). Namontujte zajišťovací kolík sedla (26).

MONTÁŽ PODPĚRY RUKOJETÍ

11.- Nasaďte podpěru rukojeti (7) na podpěru sedla (6), obr. 9. Dále vložte šroub (70), plochou podložku (76) a utáhněte maticí (80).

MONTÁŽ SEDLA

12.- Vezměte sedlo (24) a umístěte jej na podpěru sedla, obr. 9. Namontujte šrouby (71) s podložkami (75) a bezpečně je dotáhněte.

MONTÁŽ ZÁDOVÉ OPĚRKY

13.- Vezměte opěrku (23) a umístěte ji proti centrálnímu stožáru, jak je znázorněno na obr. 10. Pomocí šroubů (71) a podložek (75) zajistěte opěrku, obr. 10.

MONTÁŽ SPODNÍCH PĚNOVÝCH KRYTŮ

14.- Nejprve vezměte pěnové kryty (53) a nasaďte je na horní zaoblené trubky pro podpěru nohou, obr. 10. Totéž proveďte s pěnovými kryty spodní části nohou (53).

MONTÁŽ PANELŮ

15.- Umístěte levý a pravý boční panel (22 a 21) na hlavní horní tělo (1), zasuňte klínový plech do úložné drážky v základně a poté mírně utáhněte šrouby (63) v horní části, jak je znázorněno na obr. 11.

MONTÁŽ LAN

❖ **16.-** Nejprve podle šipek na obr.12 zkontrolujte, zda jsou ocelová lana správně připevněna k předem namontovaným kladkám.

❖ Nasadte desky (17) na kladky (57), jak je znázorněno na obr. 12A.

❖ Umístěte lano horního těla (36) na kladku (57) obr. 12B, zasuňte kladku do podpěry hlavního těla (1), obr. 12B a utáhněte pomocí šroubu (66), podložky (76) a matice (80) .

❖ Poté připojte jeden konec lana (38) k desce levého Butterfly ramene, obr. 12C, nasadte šroub (65) s podložkami (76) a maticí (80).

❖ Totéž proveďte s druhým koncem kabelu (38) pro pravé Butterfly rameno.

❖ Závaží byla do jejich krytu namontována již v předchozím kroku montáže.

❖ Zvedněte svrchní závaží (42) a namontujte sloupek nesoucí závaží (14), jak je znázorněno na obr. 12D.

❖ Zašroubujte šroub (36A) do sloupku nesoucího závaží (14), když je zašroubován, snižte hmotnost tak, aby spočíval na ostatních závažích.

❖ Vložte kolík pro volbu zátěže (29) do sloupku nesoucího závaží (14), obr. 12, a pevně utáhněte matici (U), obr. 12E.

❖ Vezměte konec lana pro zvedání nohou (37) a podle šipek vyznačených na lanku, obr. 12, jej provlečte první kladkou (A1), viz obr. 12.

❖ Dále protáhněte stejný konec lana spodní kladkou (B1; C1), obr. 12.

❖ Pokračujte v provlékání konce lana (37) třetí kladkou (D1), obr. 12. Připojte konec lana ke karabině (33) a řetězu (31), umístěte jej na konec připojený k podpěře na základně, obr. 12.

Poznámka: Po chvíli může dojít k lehkému povolání lana v důsledku jeho usazení. K nápravě stačí napnout ocelové lano výměnou článku řetězu (31).

17.- Nasadte řetěz pro zdvihy nohou (32) na háček (9), obr.12, abyste mohli provádět cviky na nohy.

18.- Připevněte horní kryt (30) a nasadte jej na horní část těla trenážeru (1) tak, aby se zasunula do hlavního těla, obr. 13. Upevněte pomocí šroubů (72).

19.- Nastavte kolík pro cvič. s rameny Butterfly (25), jak je znázorněno na obr. 13, abyste mohli provádět cviky s Butterfly rameny.

NASTAVENÍ KOLÍKU PRO VOLBU ZÁTĚŽE

20.-Vložte kolík pro volbu zátěže (29) do otvoru závaží, jak je znázorněno na obr. 14. Pro snadnou kontrolu zátěže jsou závaží označena písmeny.

Kontrolou tabulky na spodní straně jednotky budete moci zkontrolovat zátěž cvičení, protože význam každého písmene je vyjádřen v kilogramech a librách.

SLOŽENÍ SEDLA

21.-Chcete-li sedlo sklopit, zatáhněte za kolík sedla (26) a zvedněte jej ve směru šipky, jak je znázorněno na obr. 15. Stejný kolík se používá k umístění sedla zpět.

Poznámka: Sedlo lze nastavit do dvou různých poloh.

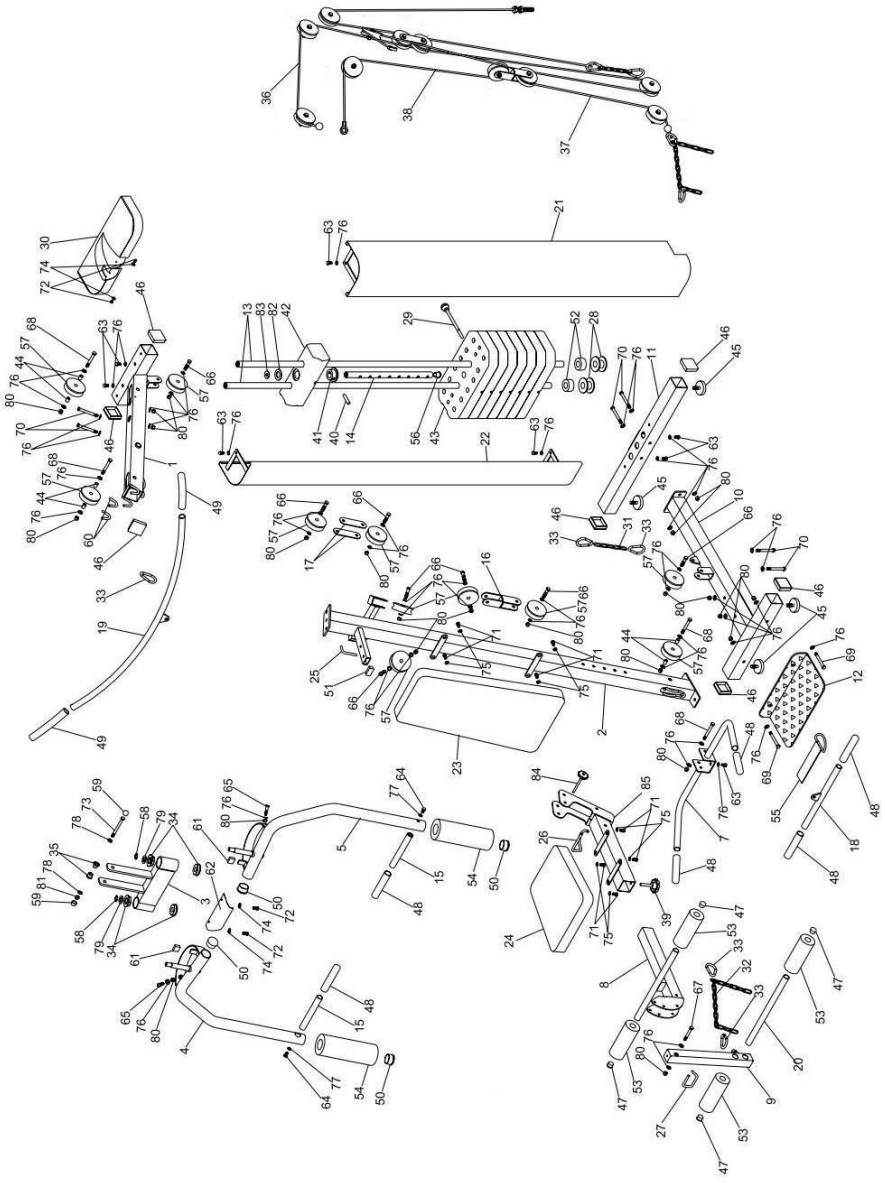
VYROVNÁNÍ

22.- Po finálním umístění zkontrolujte základnu a úroveň terénu věže. Vyrovnání lze zlepšit otočením nastavitelných nožek (45), obr. 16.

Pokud máte jakékoli dotazy, obraťte se na naši technickou asistenční službu (viz poslední strana příručky).

BH FITNESS SI VYHRAZUJE PRÁVO NA ÚPRAVU SPECIFIKACÍ BEZ PŘEDCHOZÍHO UPOZORNĚNÍ.

G112X



DOVOZCE:

Trinteco spol. s r.o.

Na Strži 2102/61a

140 00 Praha 4 - Krč

IČ: 052 54 175

DIČ: CZ05254175

