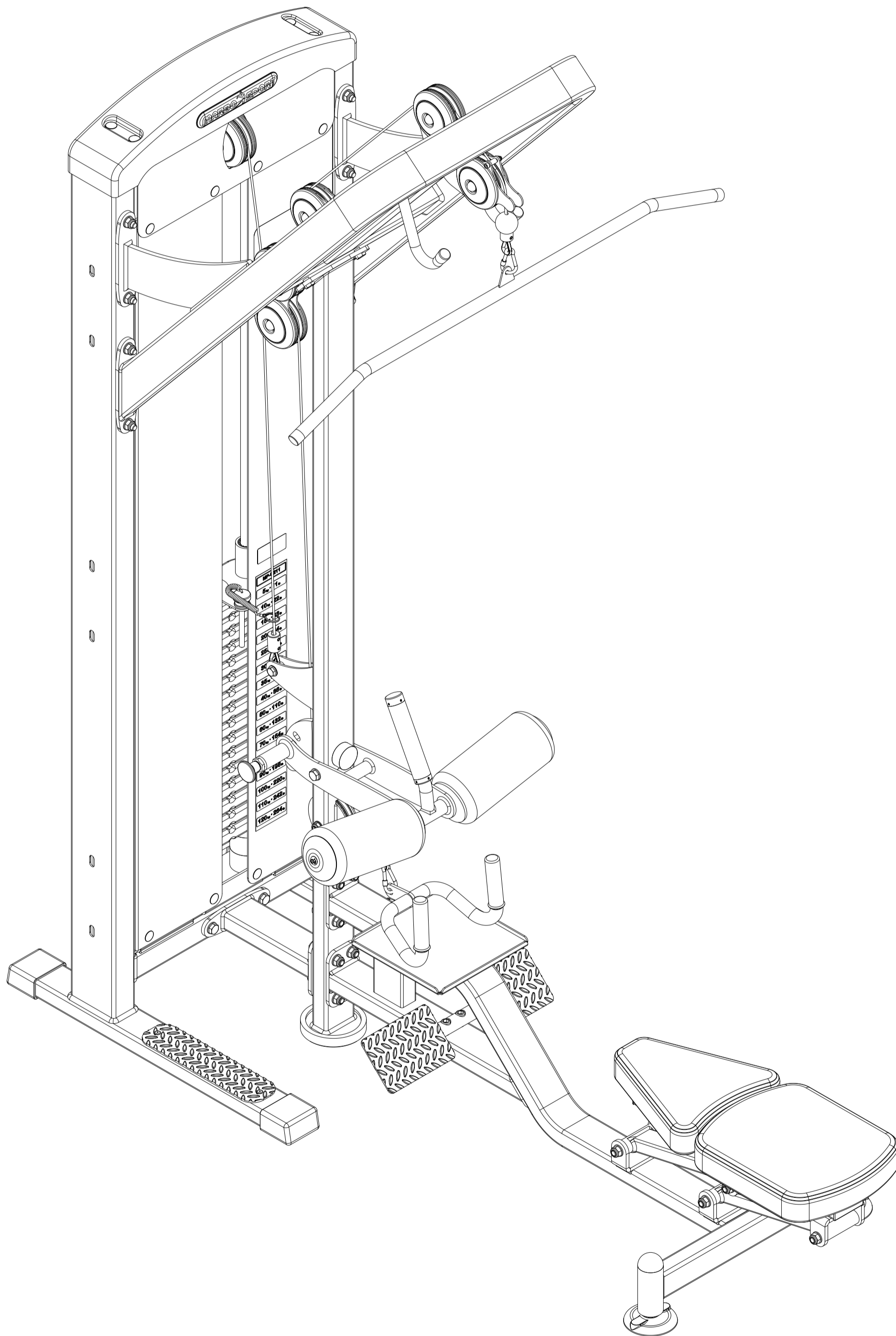


# INSTRUKCJA MONTAŻU

ASSEMBLY INSTRUCTION

WYCIĄG GÓRNY I DOLNY ZE STOSEM  
2-IN-1 PULLDOWN - ROW MACHINE

## MP-U211



## **PRZED MONTAŻEM**

- ▶ Przeczytaj to zanim rozpoczniesz montaż urządzenia
- ▶ Podczas montażu, podążaj zgodnie z instrukcją
- ▶ Montaż rozpocznij od pierwszego kroku kończąc na ostatnim.
- ▶ Instrukcja montażu podzielona jest na etapy (kroki), wykonuj jeden etap na raz, dopiero po jego ukończeniu, przejdź do następnego kroku.
- ▶ Jeśli podczas montażu zorientujesz się, że brakuje którejś części, poinformuj nas o tym podając jej numer.
- ▶ Aby ułatwić montaż, zastosowaliśmy w instrukcji linie montażowe.
- ▶ Urządzenie musi być sprawdzane co najmniej raz w tygodniu pod względem poziomu dokręcenia śrub, nakrętek i elementów tapicerowanych które mogą się luzować podczas użytkowania urządzenia, a także pod względem zużycia elementów obrotowych

## **BEFORE ASSEMBLY**

- ▶ This must be read before you start assembling this unit.
- ▶ You must follow the assembly instructions exactly as outlined.
- ▶ Assemble this unit starting at the beginning and work to the end
- ▶ The assembly instructions are set out so that you are only doing one section at a time, therefore you will finish one section and move on to the next.
- ▶ If something is missing when assembling this unit, you must notify us of the part number of the exact nut, bolt or part that is missing.
- ▶ To help you assemble this unit we have used line drawings.
- ▶ Check the line drawings for the exact positioning of the parts.
- ▶ The unit will need to be checked at least once a week for nuts and bolts that can work loose, upholstered pieces working loose and wear on pivot assemblies.

## **POTRZEBNE NARZĘDZIA / TOOLS NEEDED**

MŁOTEK GUMOWY  
RUBBER HAMMER



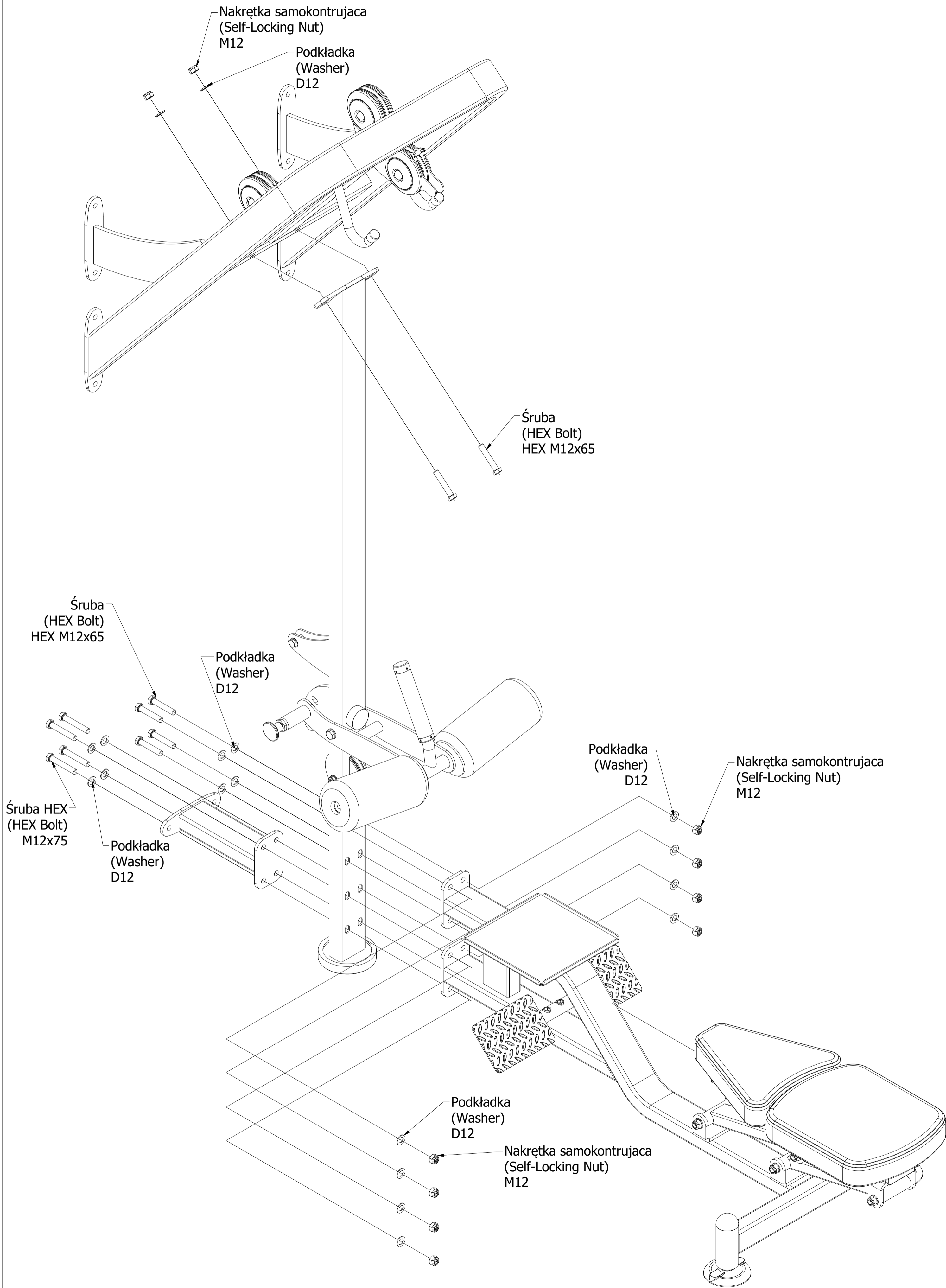
KLUCZ OCZKOWY  
KEY FLAT EYE  
2x19 / 2x10 /



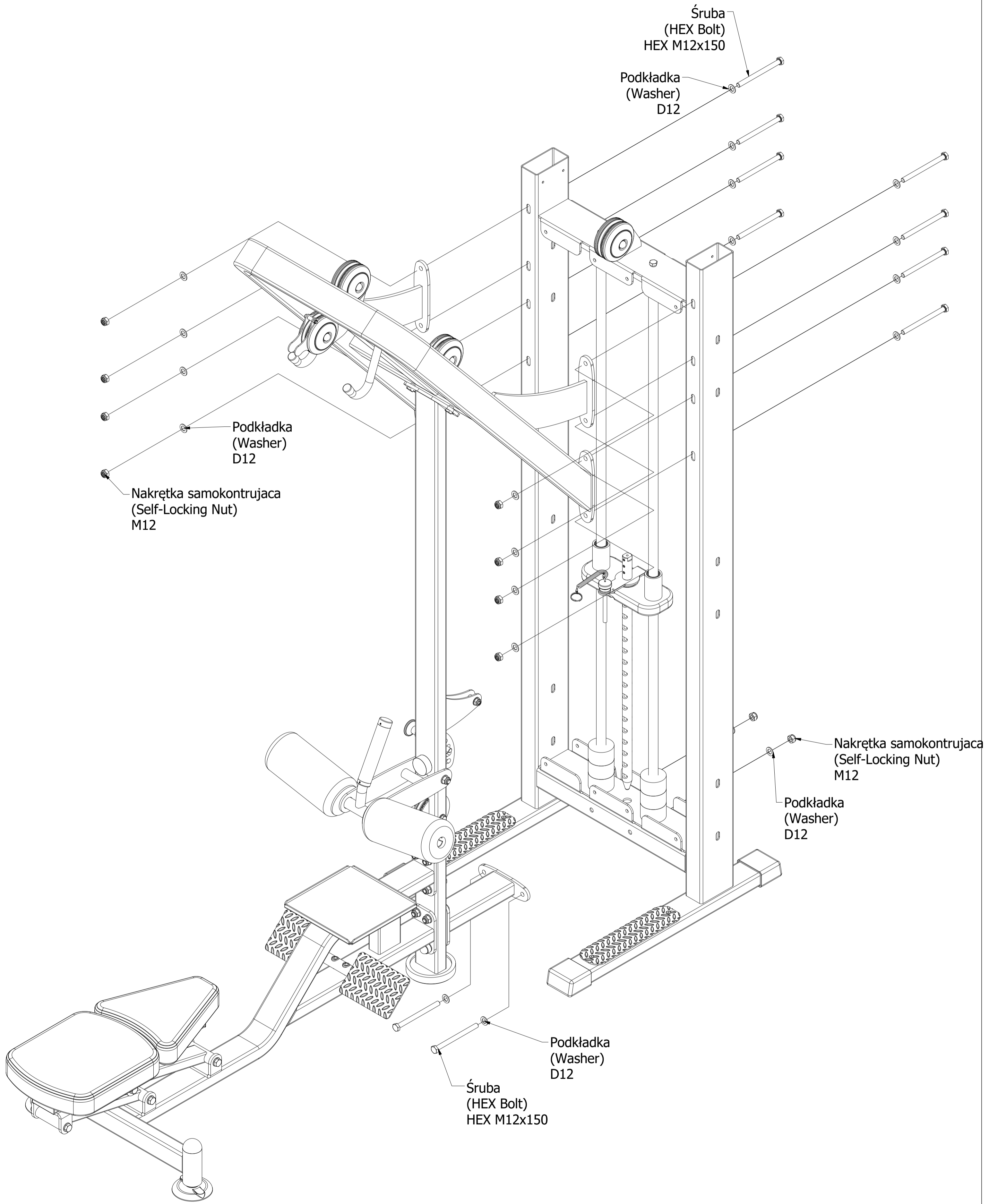
KLUCZ IMBUSOWY  
HEX KEY  
10 / 5



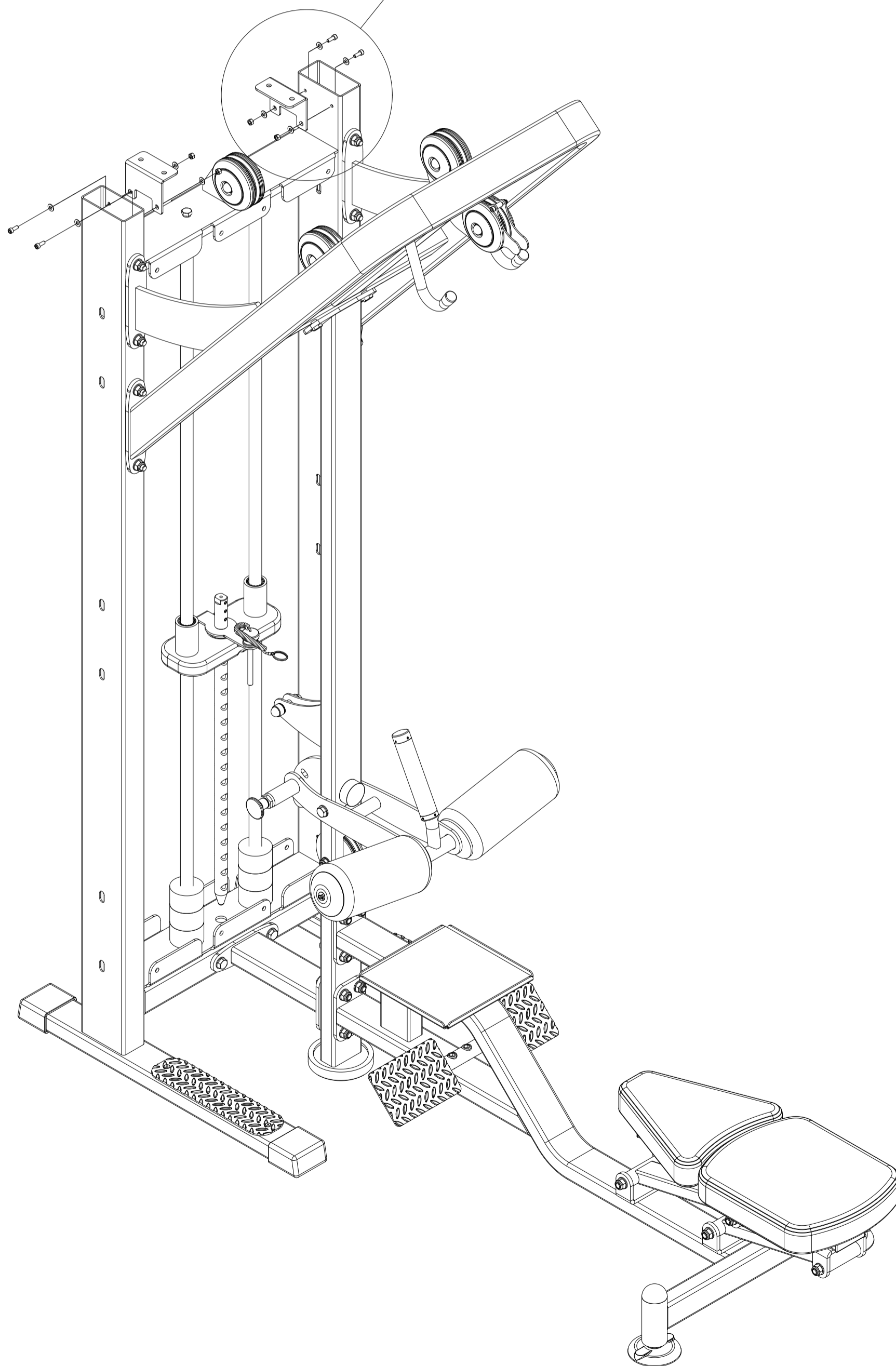
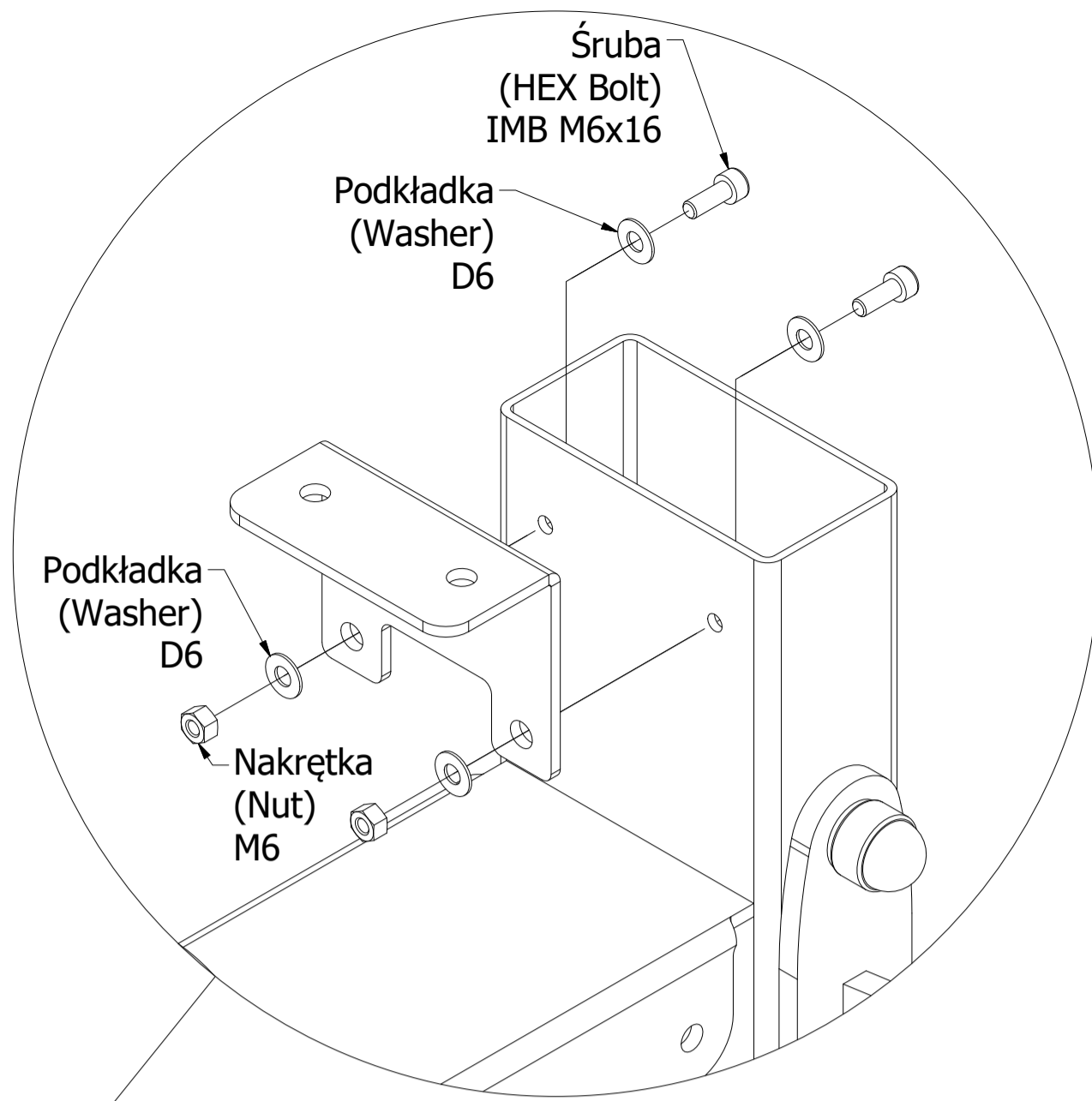
# KROK 1 / STEP 1



# KROK 2 / STEP 2

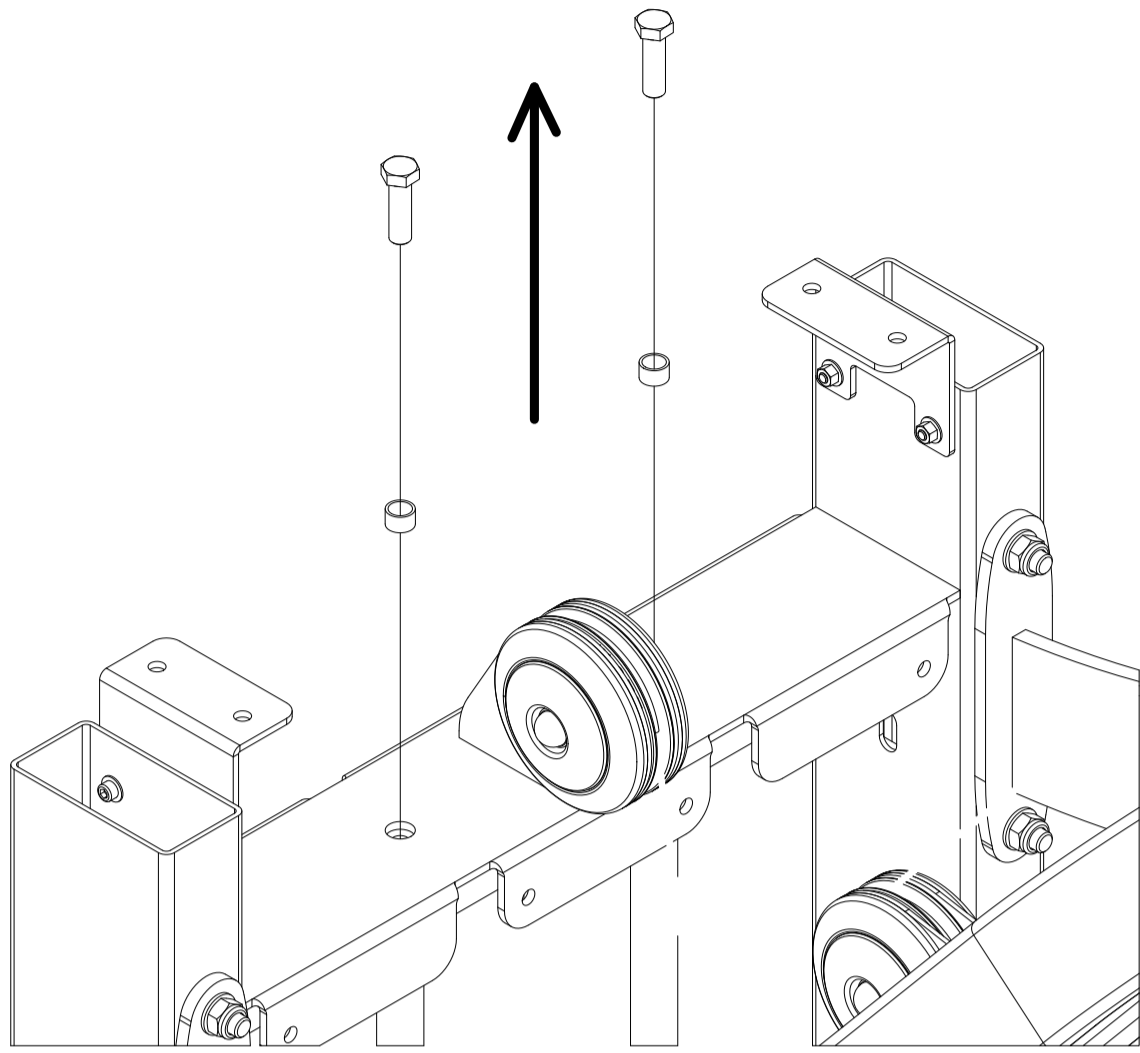


# KROK 3 / STEP 3

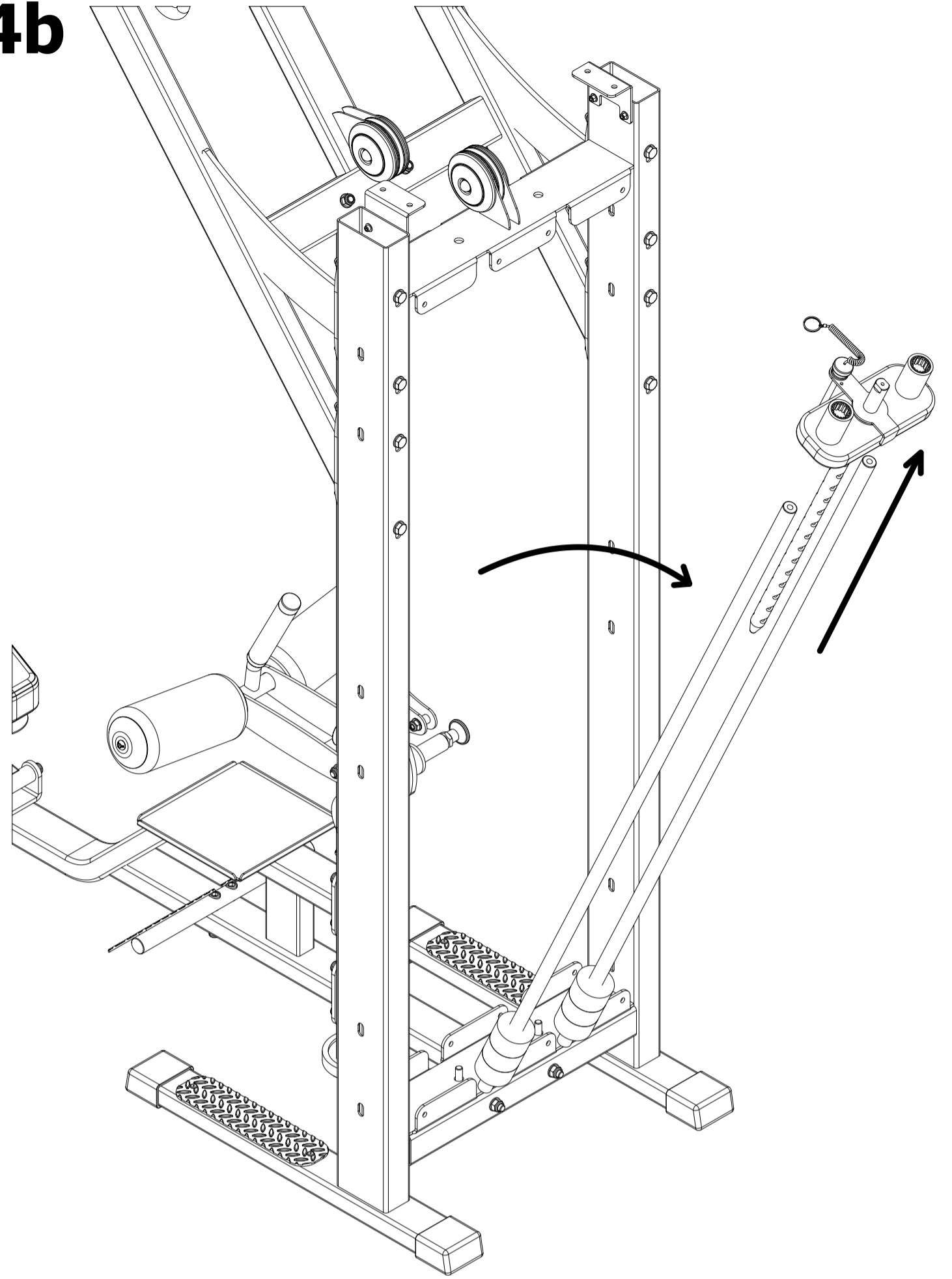


# KROK 4/ STEP 4

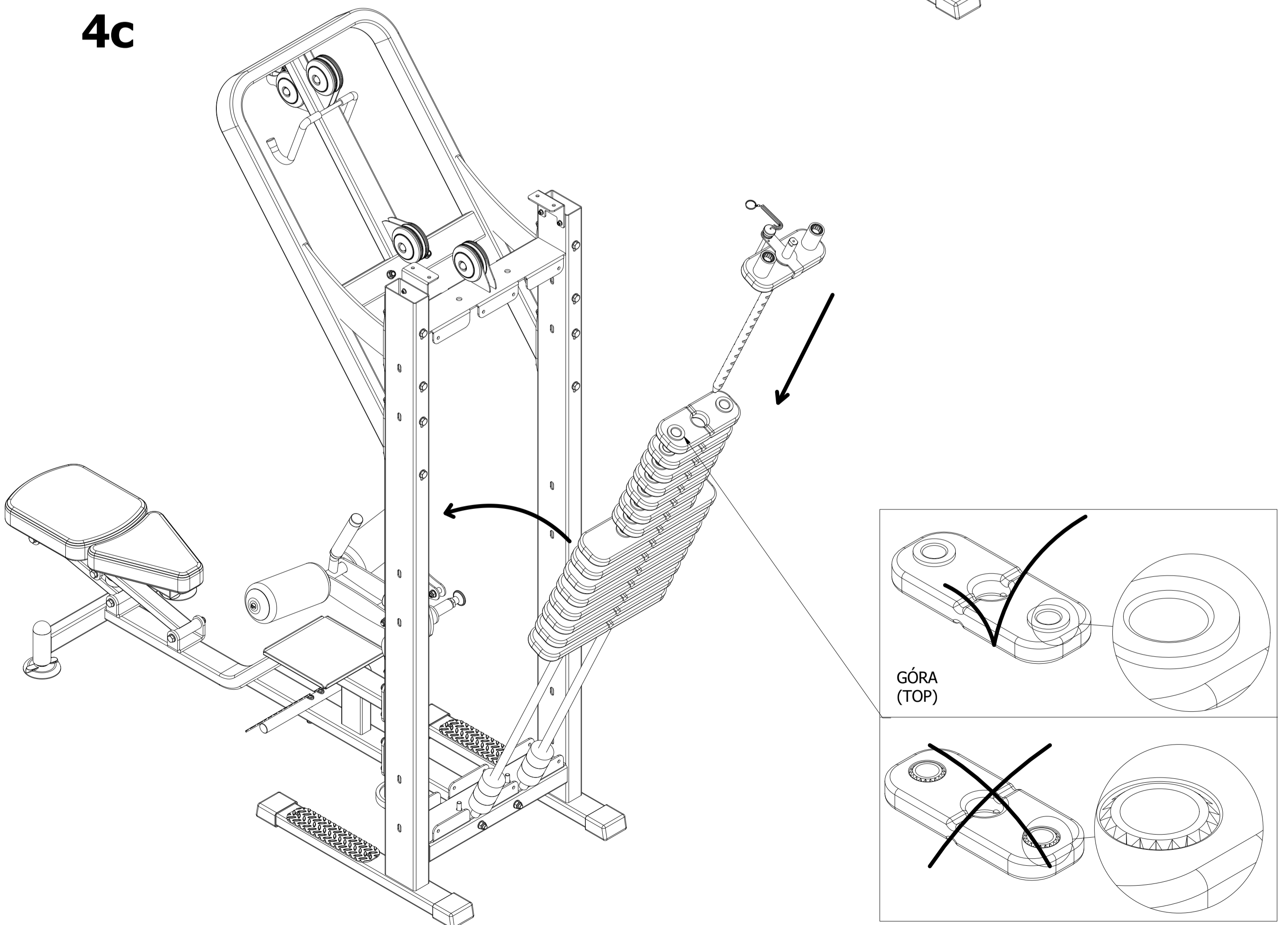
4a



4b



4c



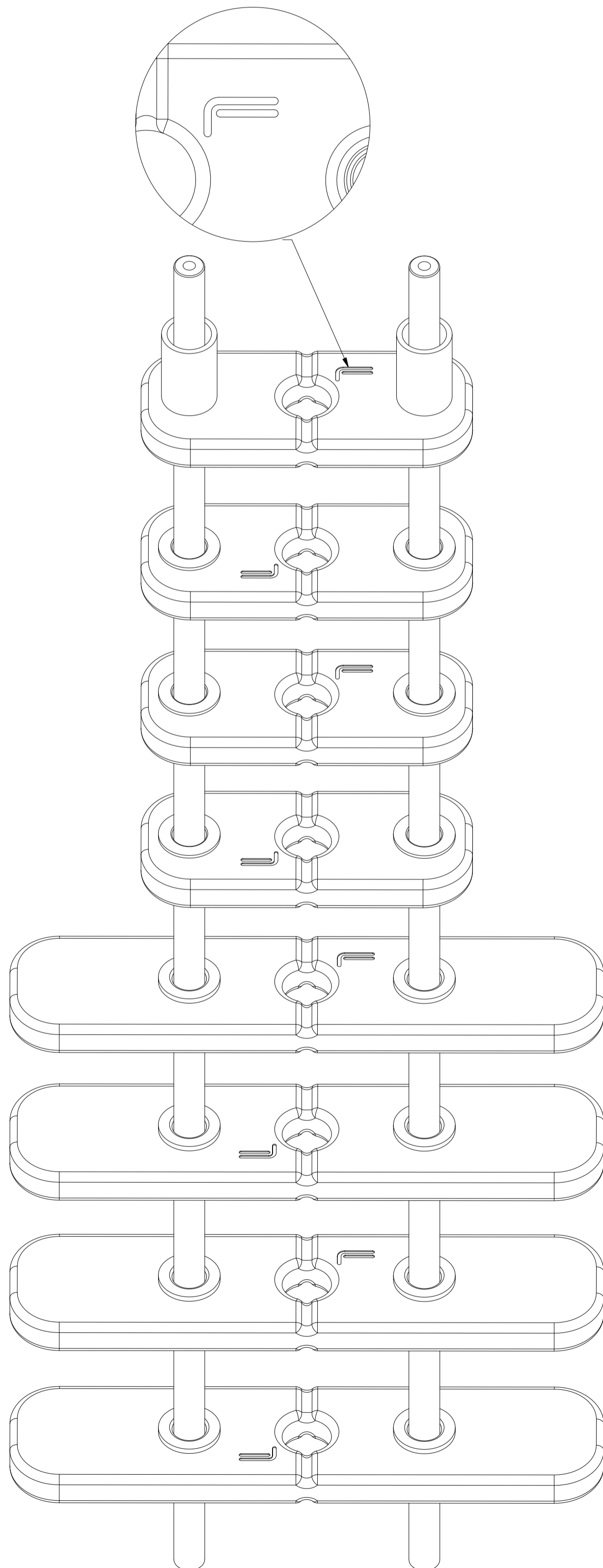


**UWAGA!  
ATTENTION!**



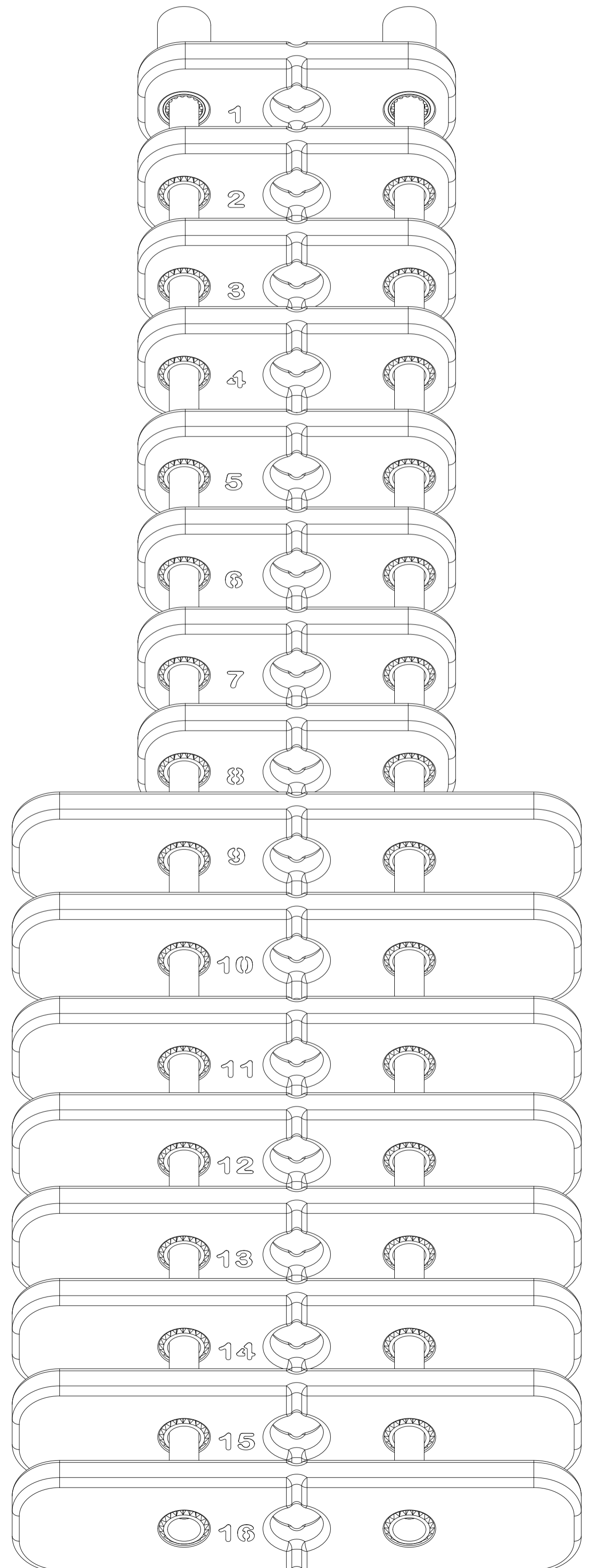
Sztaby w stosach umieszczać  
naprzemian literą/logo "F"

(Weights in stack are inserted  
alternately "F" letter/logo)

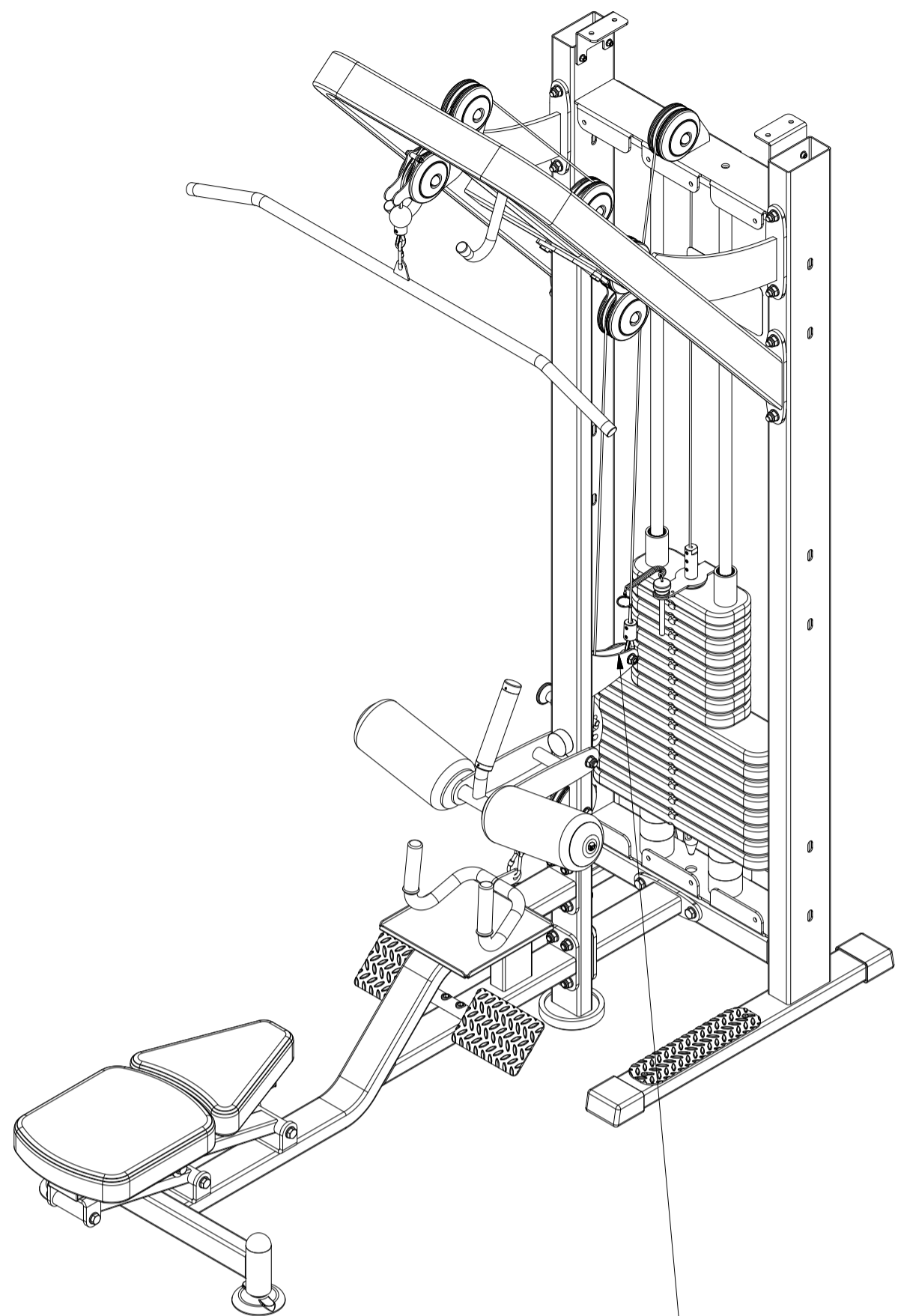


Sztaby montuj zgodnie z numeracją

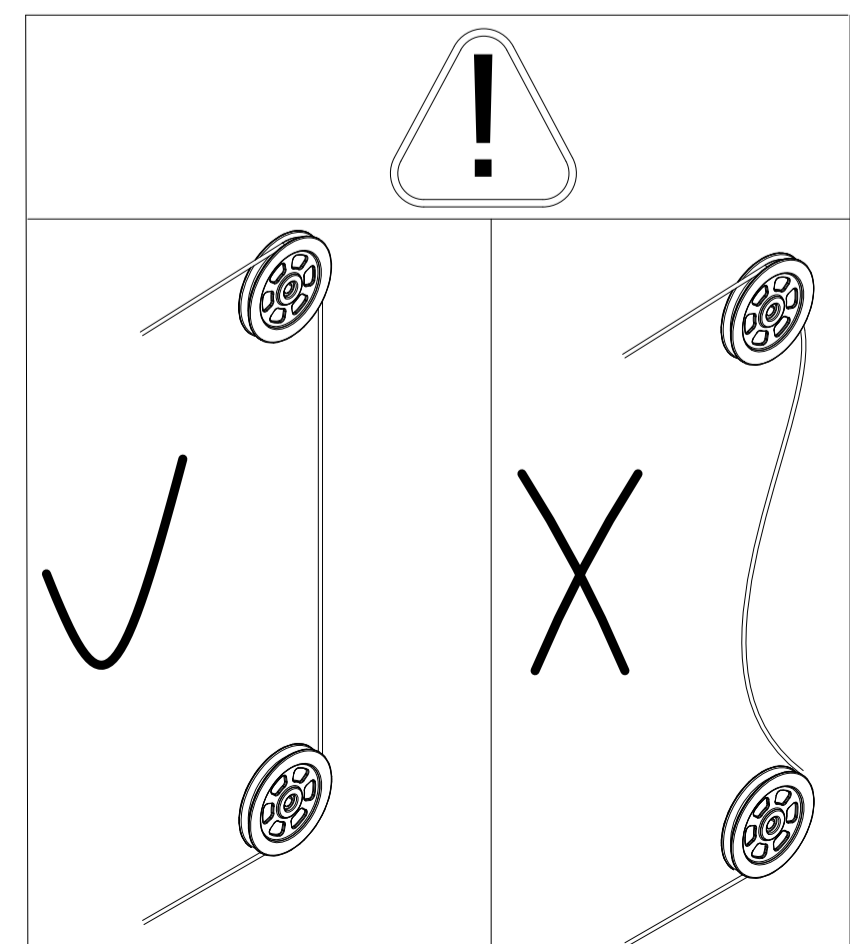
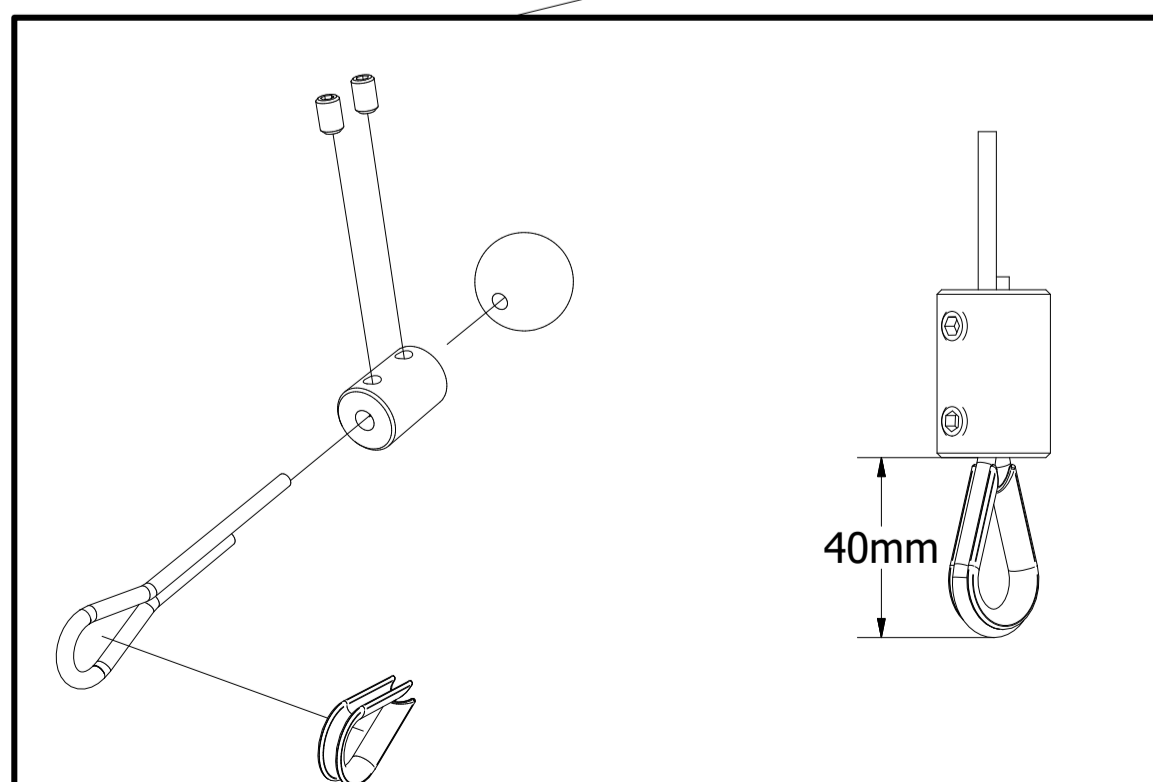
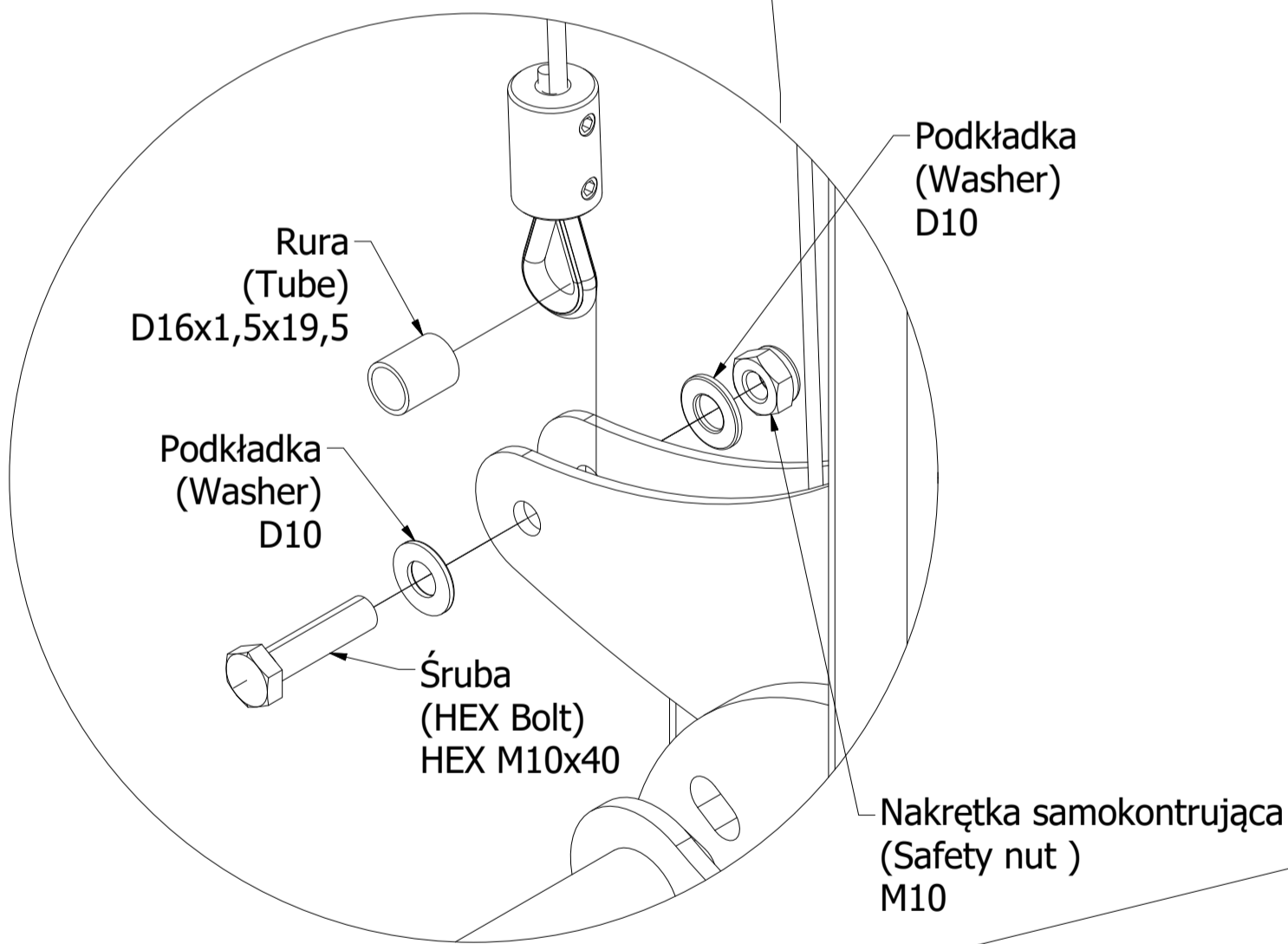
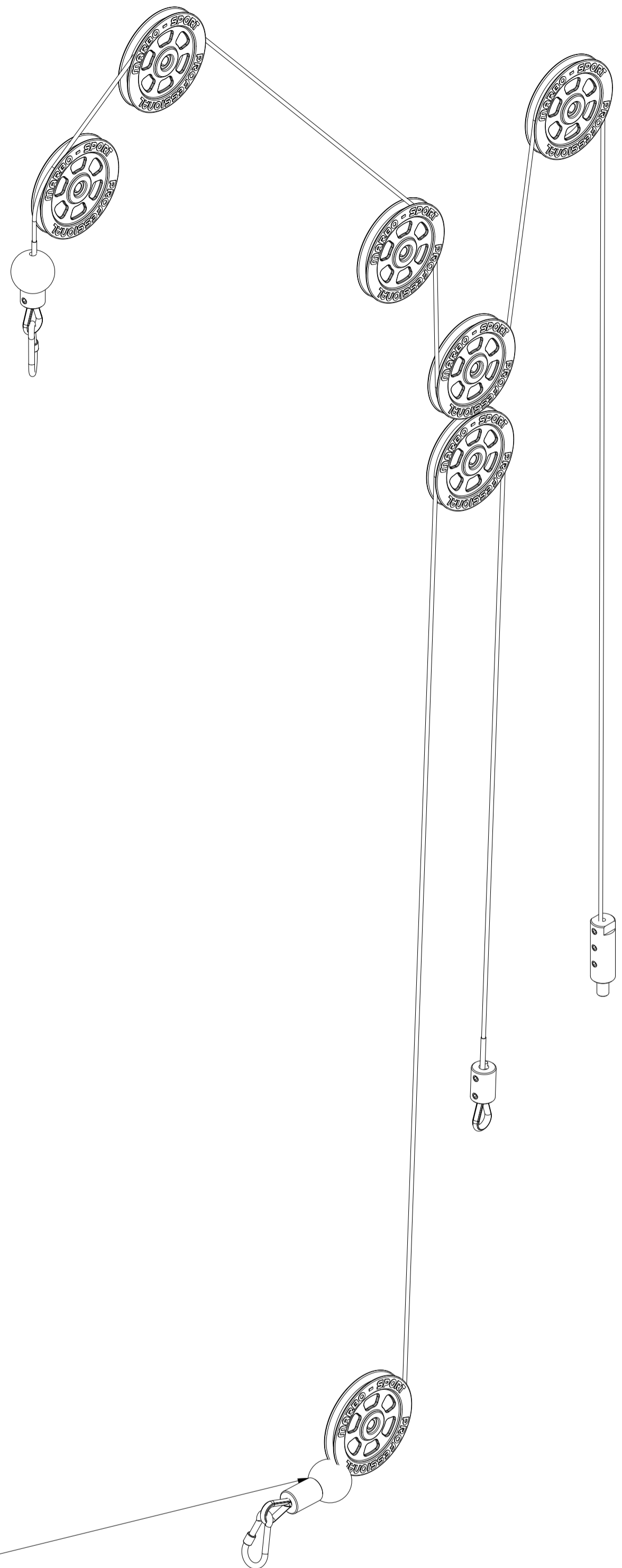
(Mount all weights according  
to the numbering)



# KROK 5 / STEP 5

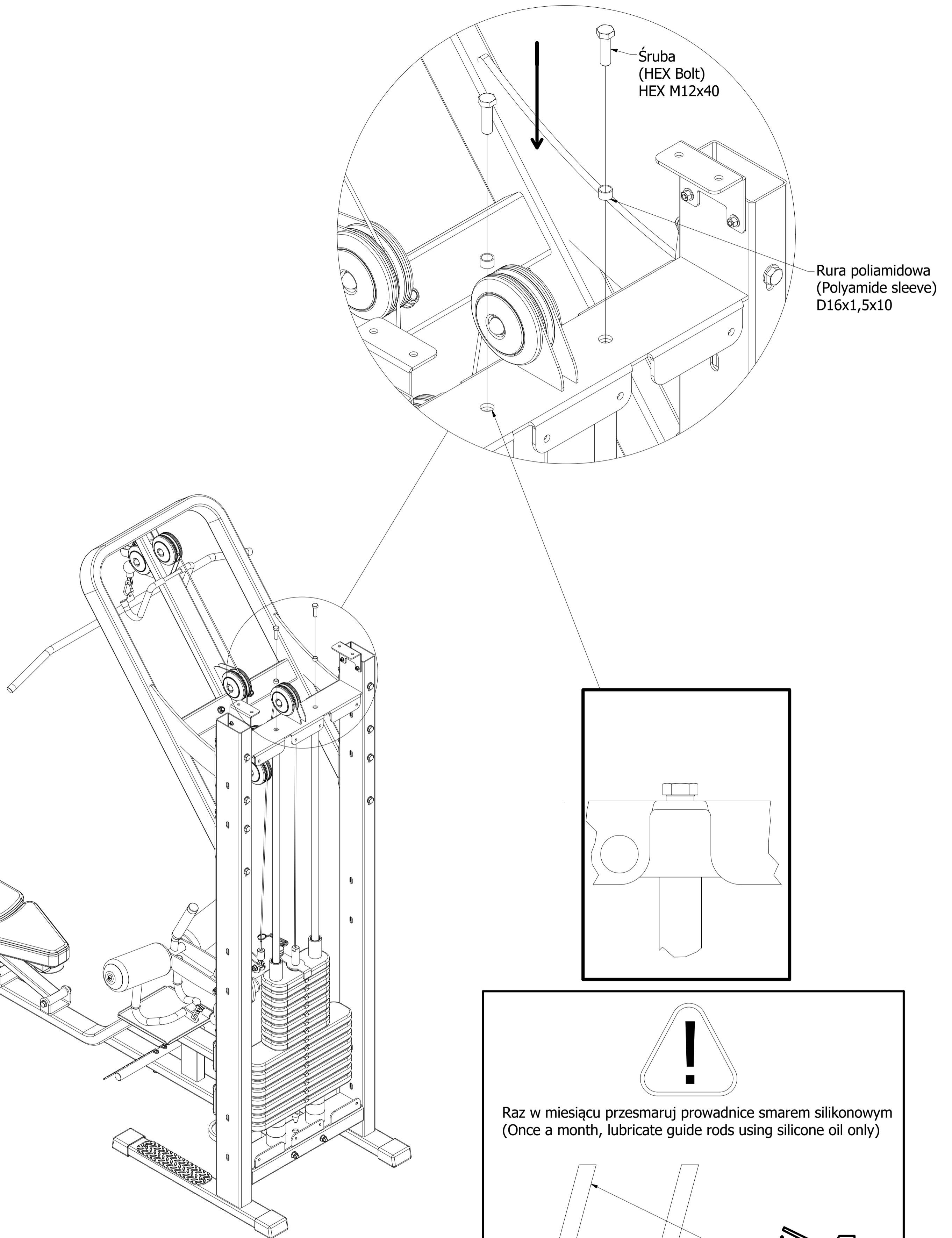


## MONTAŻ LINKI (CABLE ROUTING)



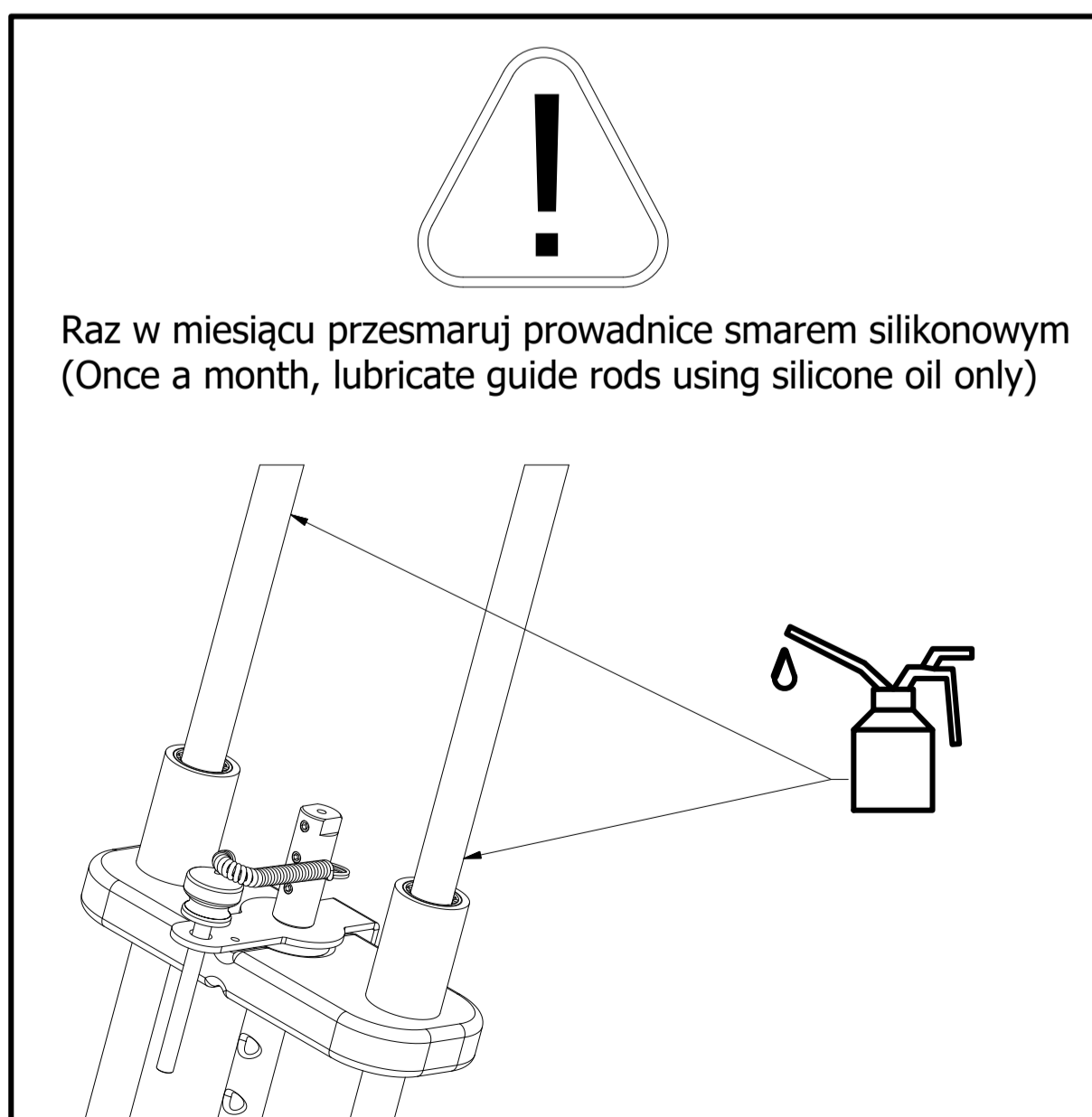
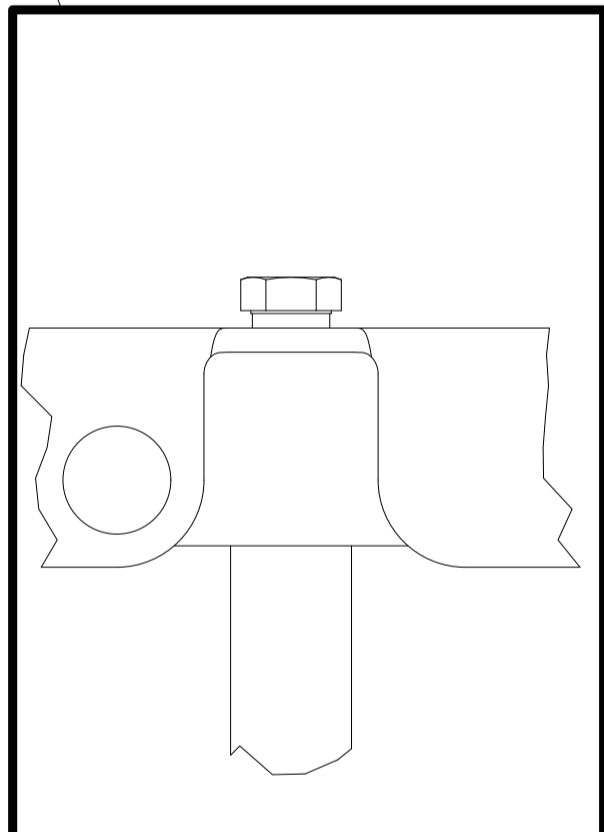


# KROK 6/ STEP 6



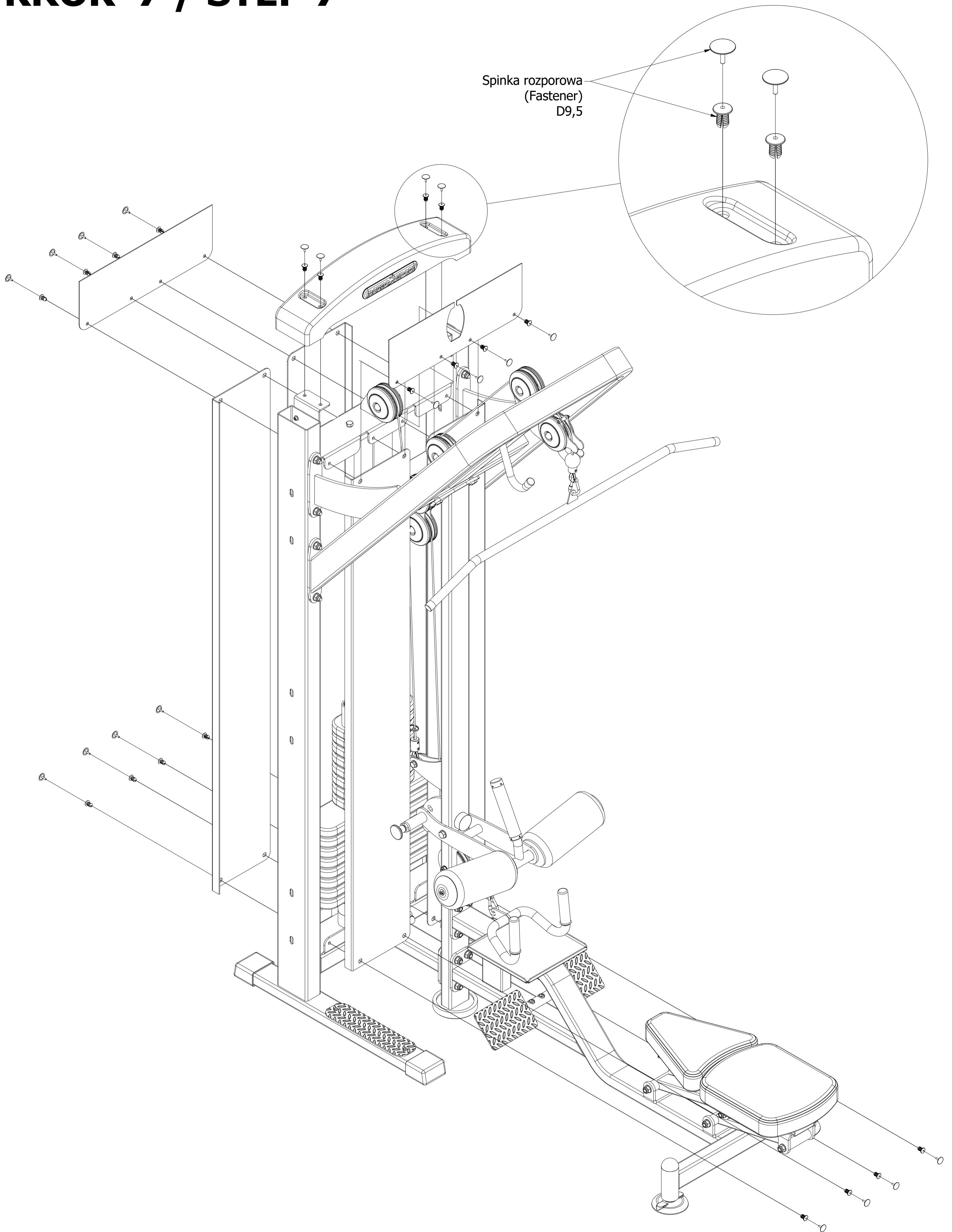
Śruba  
(HEX Bolt)  
HEX M12x40

Rura poliamidowa  
(Polyamide sleeve)  
D16x1,5x10



Raz w miesiącu przesmaruj prowadnice smarem silikonowym  
(Once a month, lubricate guide rods using silicone oil only)

# KROK 7 / STEP 7



# KROK 8 / STEP 8

