



**Návod k obsluze**

**Posilovací lavice BH FITNESS L810 FLAT BENCH**



## BEZPEČNOSTNÍ POKYNY

Před montáží a použitím zařízení si prosím pečlivě přečtěte tyto pokyny. Obsahují důležité bezpečnostní informace a pokyny k používání a údržbě cvičebního vybavení. Pokyny uschovejte pro případné budoucí využití nebo i pro objednání náhradních dílů.



### POZOR:

- Toto zařízení smí být použito pouze k fyzickému cvičení.
- Jakékoli jiné použití zařízení je zakázáno a může být nebezpečné. Výrobce není zodpovědný za škody nebo zranění způsobená nesprávným použitím zařízení.
- Zařízení používejte na pevném rovném povrchu.
- Zařízení musí mít kolem sebe alespoň 0,5 metru volného prostoru.
- Zařízení je navrženo v souladu s nejnovějšími bezpečnostními normami.
- Zařízení odpovídá normě EN 957. Je vhodné pro profesionální využití. Maximální hmotnost uživatele je 150 kg.
- Opravy a/nebo konstrukční úpravy zařízení (např. odstranění dílů či použití neoriginálních náhradních dílů) mohou ohrozit bezpečnost uživatele.
- Poškozené součásti mohou ohrozit vaši bezpečnost a/nebo snížit životnost zařízení.

Poškozené díly musí být okamžitě vyměněny a zařízení vyřazeno z provozu, dokud nebude opraveno. Používejte pouze originální náhradní díly BH.

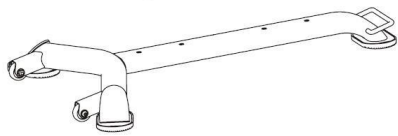
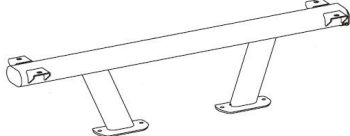
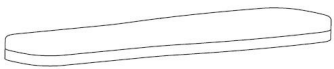
- Pokud je zařízení pravidelně používáno, zkontrolujte každé 1-2 měsíce důkladně všechny součásti, zejména dotažení matic a šroubů.
- Před zahájením cvičebního programu se poraďte se svým lékařem, zda zařízení můžete užívat.

Cvičte dle doporučení vašeho lékaře nebo trenéra. Nesprávné nebo nadměrné cvičení může poškodit vaše zdraví. Pracujte na doporučené úrovni cvičení, nepřepínejte se.




- Věnujte zvláštní pozornost cvičebním pokynům trenéra.

**Při montáži lavice je doporučena pomoc druhé osoby, jak je znázorněno na obrázcích, které jsou přiloženy k tomuto návodu k použití.**

Vyjměte jednotku z krabice a zkontrolujte a podle seznamu na obr. A a B, že žádné součásti nechybí.

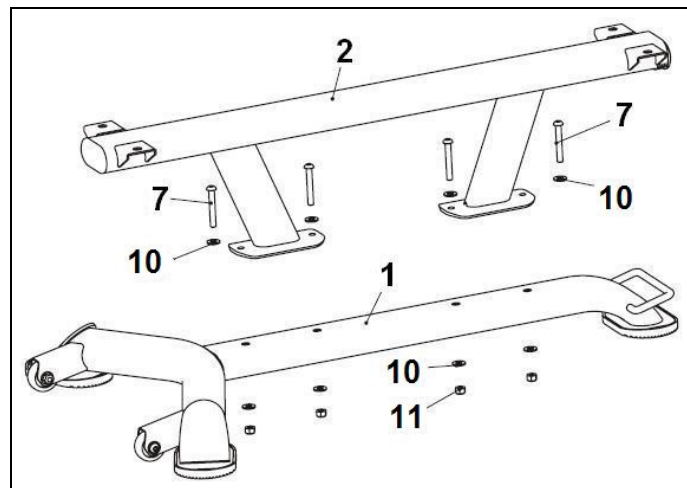
N <sup>o</sup>		✓		N <sup>o</sup>		✓
1		1		2		1
3		1				

Obr. B

N <sup>o</sup>		✓				✓
7	 M-10x70	4		9	 M-10x30	4
10	 M-10	12		11	 M-10	4

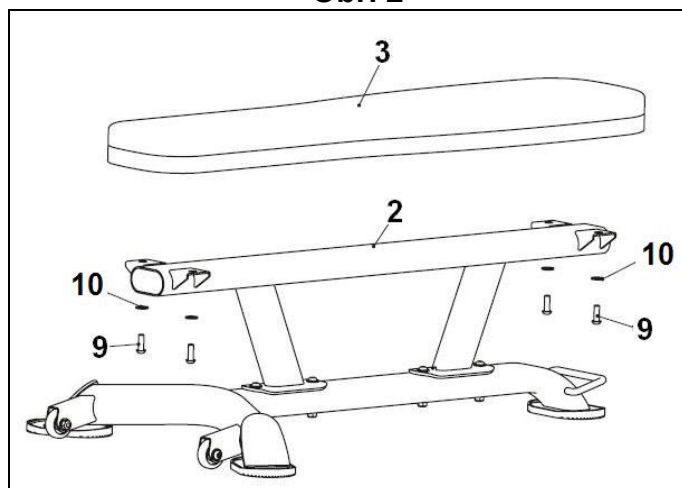
## POKYNY K MONTÁŽI

**POZNÁMKA:** Popis částí na obrázcích vždy odpovídá poloze, kterou uživatel zaujme na zařízení při cvičení.



Hlavní podpěru (1) položte na zem. Umístěte držák (2) a zajistěte jej šrouby (7) spolu s podložkami (10) a maticemi (11).

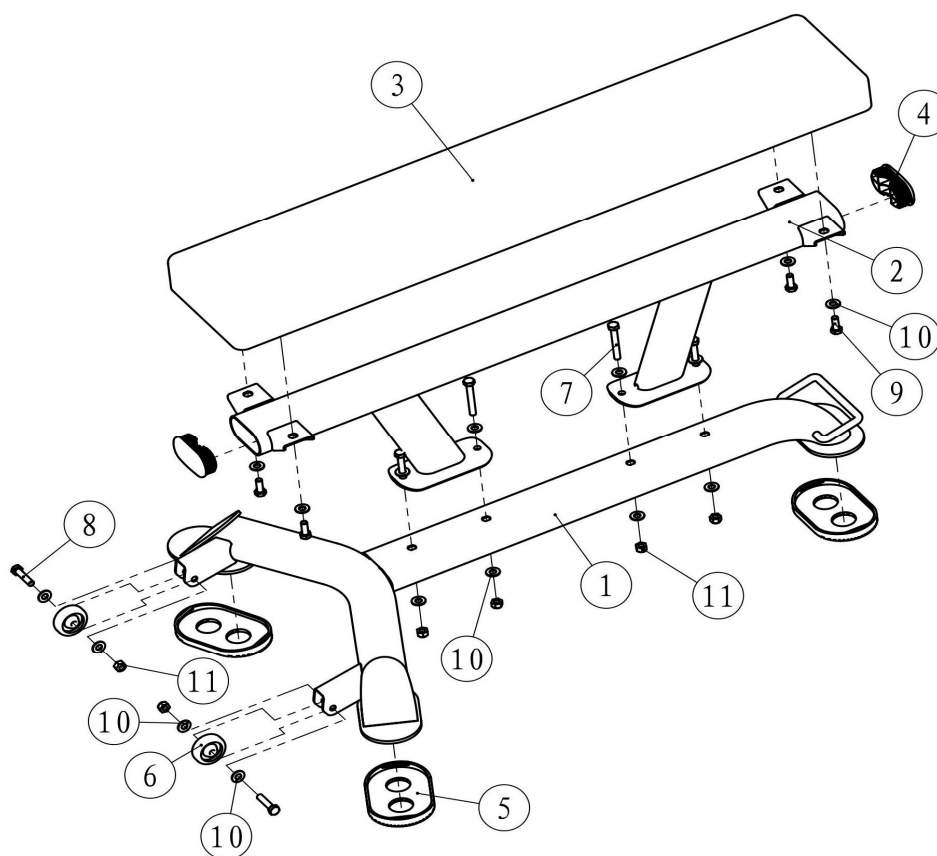
Obr. 2



Dále namontujte polstrování (3) a zajistěte jej šrouby (9) a podložkami (10).

**VELMI DŮLEŽITÉ**

Po sestavení jednotky zkontrolujte, zda jsou na lavici namontovány všechny šrouby a zda jsou pevně utažené.



**Para pedido de repuesto:** Indicar el código de la pieza y la cantidad.

**To order replacement parts:** State the part code and Quantity.

**Pour commander des pièces de rechange :** Indiquer le code de la pièce de rechange et la quantité désirée.

**Bei der Bestellung von Ersatzteilen:** Bitte Teile-Code und Menge angeben.

Nº	Code
1	AV-IT70090100V1
2	AV-IT70090200
3	AV-L810PB0300
4	AV-IT90013800
5	AV-IT60031600
6	AV-BNH0633
7	AV-GB5780M10*70DS20
8	AV-GB5780M10*45DS20
9	AV-GB5781M10*30DS20
10	AV-DQ10DS2A
11	AV-NM10DS2

DOVOZCE:

Trinteco spol. s r.o.

Na Strži 2102/61a

140 00 Praha 4 - Krč

IČ: 052 54 175

DIČ: CZ05254175

