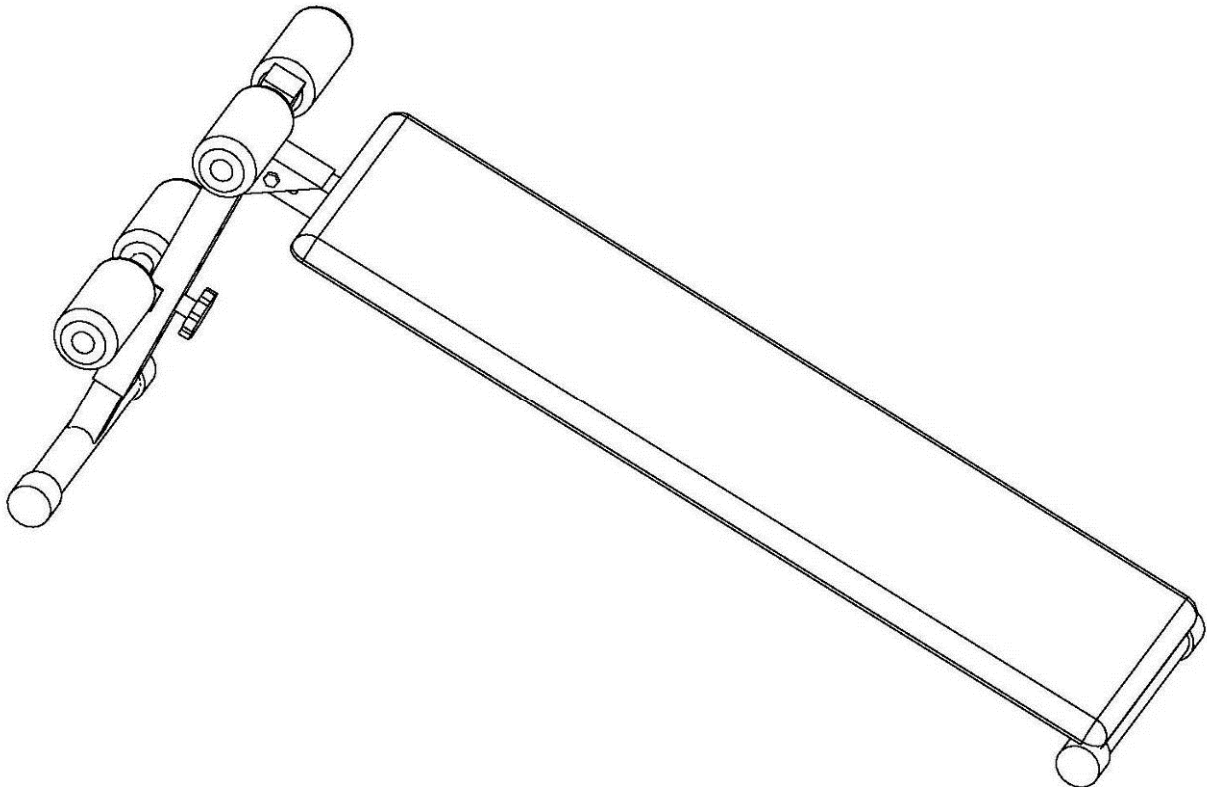




ŠIKMÁ LAVIČKA MASTER®

MAS-SUB1011



NÁVOD K POUŽITÍ



**NEJLEVNEJSI
SPORT.CZ**



**NAJLACNEJSI
SPORT.SK**



**NAJTANSZY
SPORT.PL**

Děkujeme, že jste se rozhodli pro koupi našeho produktu. Ačkoliv vynakládáme velké úsilí k zajištění kvality každého našeho výrobku, ojediněle se mohou vyskytnout chybějící nebo vadné díly. V případě objevení jakýchkoliv závad na stroji či zaznamenáte-li chybějící části stroje, kontaktujte nás za účelem jeho nahrazení. Tento stroj je určen výhradně pro domácí použití.

Základní informace:

- Tento stroj je určen pouze pro domácí použití. Stroj není určen pro komerční účely a vyšší výkonnostní zatížení.
- Nesprávné používání (jako např. nadměrné cvičení, prudké pohyby bez rozcvičení, špatné nastavení), mohou poškodit vaše zdraví.
- Před začátkem cvičení, konzultujte váš zdravotní stav – srdeční systém, krevní tlak, ortopedické problémy atd. se svým lékařem.
- Výrobce není zodpovědný za jakékoliv zranění, škodu nebo selhání způsobené použitím tohoto výrobku či špatným sestavením a údržbou stroje.

Bezpečnostní informace:

Abyste zamezili úrazu či poškození stroje dodržujte následující pravidla:

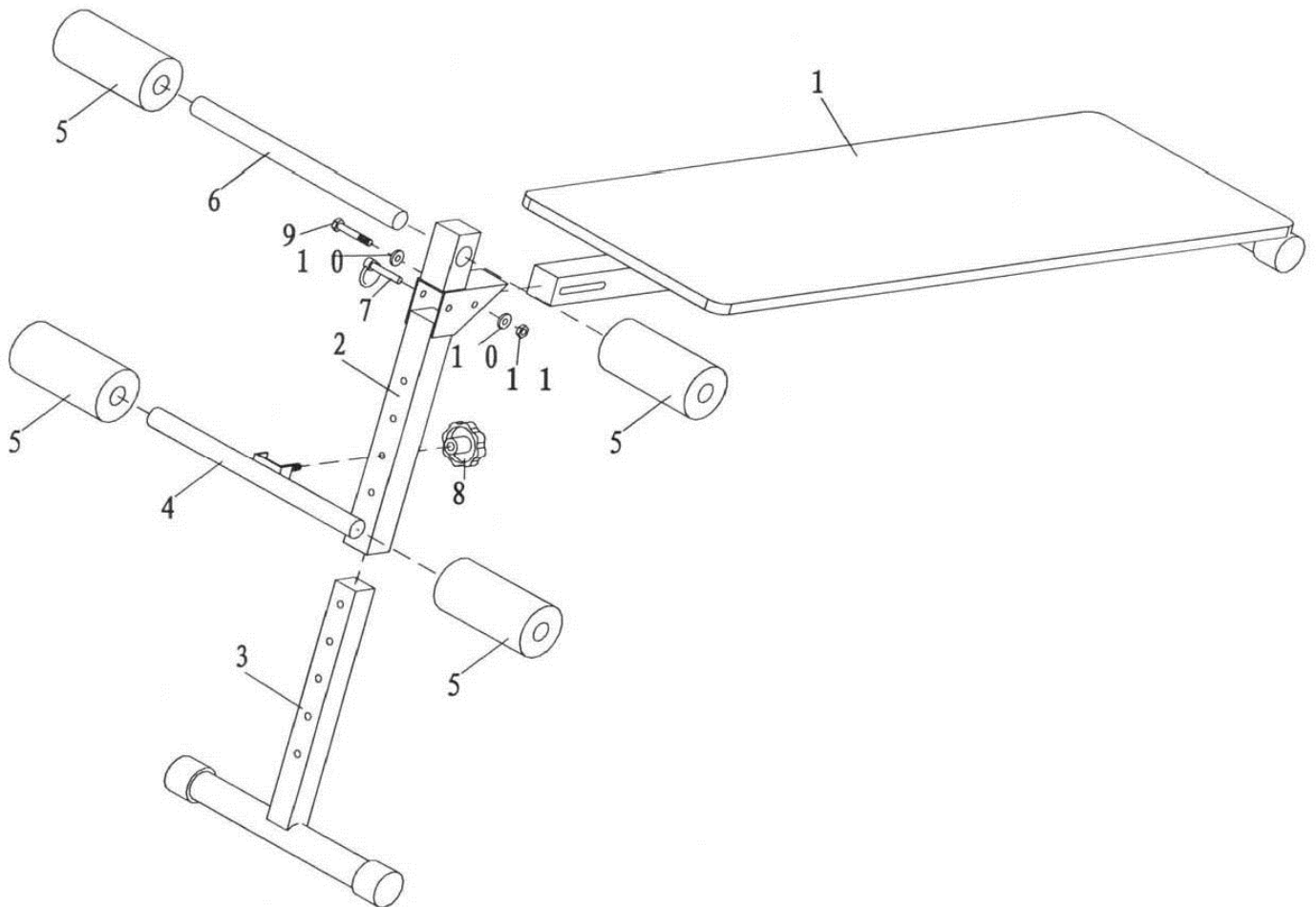
- maximální nosnost stroje je 100 kg
- stroj je zařazen do třídy HC a není vhodný pro terapeutické cvičení
- stroj se nesmí používat v nevětraných místnostech
- vysoká teplota, vlhkost a voda nesmí přijít se strojem do styku
- před použitím si důkladně přečtěte návod na použití
- umístěte stroj na pevnou a rovnou plochu. Ujistěte se, že stojí pevně a bezpečně
- nechejte kolem stroje volnou plochu minimálně 2 metry na všechny strany
- nesprávné nebo nadměrné cvičení může vážně poškodit vaše zdraví
- ujistěte se, že páčky a další nastavovací mechanismy na kole nejsou v cestě při cvičení
- pravidelně kontrolujte všechny části. Pokud jsou poškozeny, stroj nepoužívejte a ihned poškozené části vyměňte nebo kontaktujte dodavatele
- pravidelně kontrolujte všechny šrouby a matice, zda jsou pořádně dotaženy
- nenechávejte děti a domácí zvířata bez dozoru na stroji či v blízkosti
- tento stroj není hračka
- uschovejte tento návod na použití pro případné objednání náhradních dílů v budoucnu

Důležité: Vracejte zboží pouze v originálním balení, nebo balení, které je bezpečné pro přepravu a nemůže dojít k poškození stroje.

Souč.č.	NÁZEV	Množství
1	Hlavní rám	1
2	Podpěrná noha	1
3	Šikmá stabilizační deska	1
4	Seřizovací příčka	1
5	Pěnový válec	4
6	Horní příčka	1
7	Kolík $\varnothing 8 \times 60$	1
8	Matice M8	1
9	Šroub M8*55	1
10	Podložka $\varnothing 8$	2
11	Pojistná matice M8	1

Instrukce k montáži

- Krok 1 Připevněte podpěrnou nohu (2) k hlavnímu rámu (1) nejdelšími šrouby a maticemi (9, 10, 11). Neutahujte šrouby příliš pevně. Posuvná lavice by měla být sklopená.
- Krok 2 Připevněte šikmou stabilizační desku (3) do podpěrné nohy (2). Připevněte ji kolíkem (7) do požadované výšky a připevněte ji pomocí matice (8)
- Krok 3 Připevněte pěnový válec (5) do seřizovací příčky (4).
- Krok 4 Připevněte horní příčku (6) přes podpěrnou nohu (2).
- Krok 5 Připevněte pěnový válec (5) do horní příčky (6).



Údržba

Pravidelně provádějte běžnou údržbu stroje na základě vytížení stroje minimálně však po 20 hodinách provozu.

Údržba zahrnuje:

1. Kontrolu všech pohyblivých částí stroje (osy, klouby převádějící pohyb, atd.), zda jsou dostatečně promazány. Pokud ne, ihned je namažte. Doporučujeme běžný olej pro kola a šicí stroje nebo silikonové oleje.

2. Pravidelná kontrola všech součástí – šrouby a matice a pravidelné dotahování.
3. K údržbě čistoty použijte jen mýdlový roztok a ne čisticí prostředky.
4. Skladujte věž vždy na suchém a teplém místě.

UPOZORNĚNÍ

Lavice musí být umístěn na rovné a pevné podložce. Před každým použitím výrobku zkontrolujte dotažení všech šroubů.

Prodávající poskytuje na tento výrobek prvnímu majiteli **záruku 2 roky ode dne prodeje.**

Záruka se nevztahuje na závady vzniklé:

1. zaviněním uživatele tj. poškození výrobku nesprávnou montáží, neodbornou repasí, užíváním v nesouladu se záručním listem
2. nesprávnou nebo zanedbanou údržbou
3. mechanickým poškozením
4. opotřebením dílů při běžném používání
5. neodvratnou událostí a živelnou pohromou
6. neodbornými zásahy
7. nesprávným zacházením, či nevhodným umístěním, vlivem nízké nebo vysoké teploty, působením vody, neúměrným tlakem a nárazy, úmyslně pozměněným designem, tvarem nebo rozměry

Copyright - autorská práva

Společnost MASTER SPORT s.r.o. si vyhrazuje veškerá autorská práva k obsahu tohoto návodu k použití. Autorské právo

zakazuje reprodukci částí tohoto návodu nebo jako celku třetí stranou bez výslovného souhlasu společnosti

MASTER SPORT s.r.o.. Společnost MASTER SPORT s.r.o. pro použití informací, obsažených v tomto návodu k použití

nepřebírá žádnou odpovědnost za jakýkoli patent.



MASTER SPORT s.r.o.

Provozní 5560/1b

722 00 Ostrava – Třebovice

Czech Republic

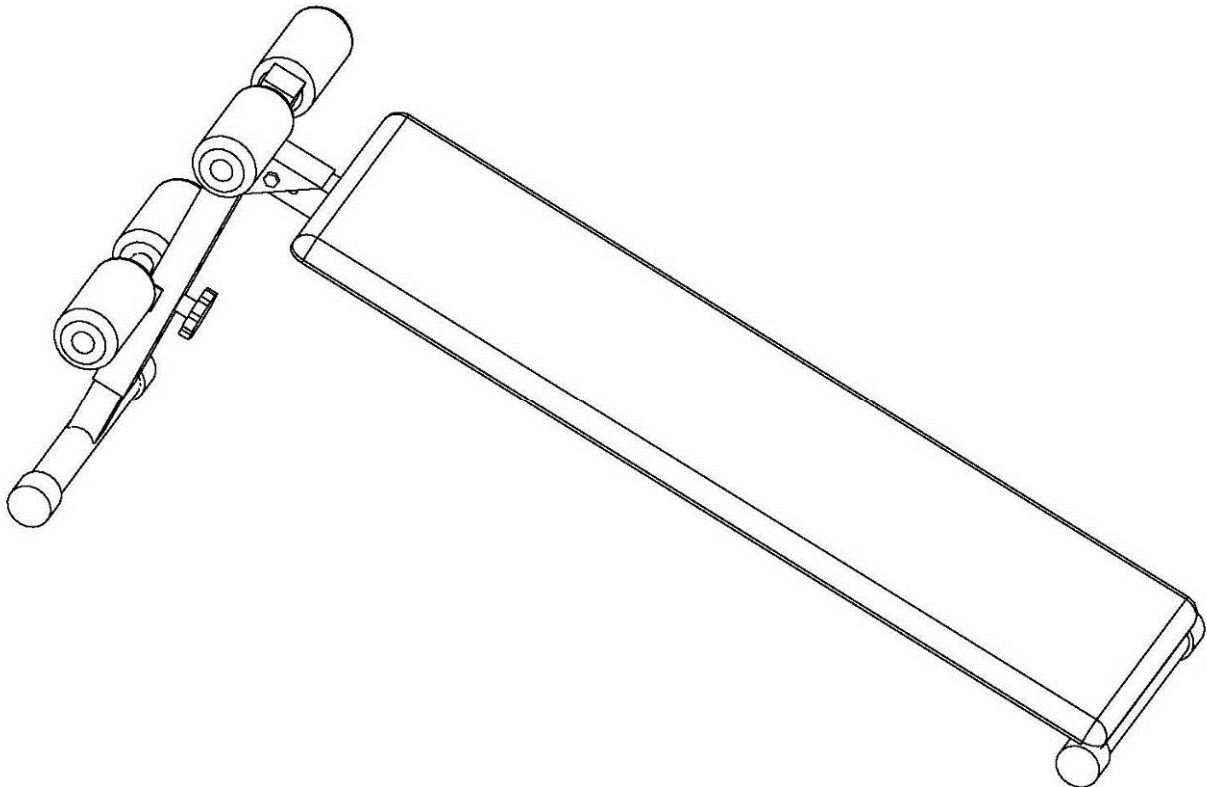
reklamace@nejlevnejsisport.cz

www.nejlevnejsisport.cz



ŠIKMÁ LAVIČKA MASTER®

MAS-SUB1011



MONTÁŽNE INŠTRUKCIE



**NEJLEVNEJSI
SPORT.CZ**



**NAJLACNEJSI
SPORT.SK**



**NAJTANSZY
SPORT.PL**

Ďakujeme, že ste sa rozhodli pre kúpu nášho produktu. Vzhľadom na to vynakladáme veľké úsilie k zaisteniu kvality každého nášho výrobku, ojedinele sa môžu vyskytnúť chybajúce alebo vadné diely. V prípade objavenia akýchkoľvek závad na stroji alebo zaznamenané chýbajúcu časť stroja, kontaktujte nás za účelom jeho. Tento stroj je určený výhradne pre domáce použitie.

Základné informácie:

- Tento stroj je určený len pre domáce použitie. Stroj není určený pre komerčné účely a vyššie výkonnostné zaťaženie.
- Nesprávne používanie (ako napr. nadmerné cvičenie, prudké pohyby bez rozcvičení, nesprávne nastavenie), môžu poškodiť vaše zdravie.
- Pred začiatkom cvičenia, konzultujte váš zdravotný stav – srdcový systém, krvný tlak, ortopedické problémy atď. so svojim lekárom.
- Výrobca není zodpovedný za akékoľvek zranenie, škodu alebo zlyhanie spôsobené použitím tohoto výrobku či nesprávnym zostavením a údržbou stroja.

Bezpečnostné informácie:

Abyste zamedzili úrazu či poškodeniu stroja dodržujte nasledujúce pravidlá:

- maximálna nosnosť stroja je 100 kg
- stroj je zaradený do triedy HC a není vhodný pre terapeutické cvičenia
- stroj sa nesmie používať v nevetraných miestnostiach
- vysoká teplota, vlhkosť a voda nesmú prísť so strojom do styku
- pred použitím si dôkladne prečítajte návod na použitie
- umiestnite stroj na pevnú a rovnú plochu. Uistite sa, že stojí pevne a bezpečne
- nechajte okolo stroja voľnú plochu minimálne 2 metre na všetky strany
- nesprávne alebo nadmerné cvičenie môže vážne poškodiť vaše zdravie
- uistite sa, že páčky a ďalšie nastavovacie mechanizmy neprekážajú v ceste pri cvičení
- pravidelne kontrolujte všetky časti. Ak sú poškodené, stroj nepoužívajte a ihneď poškodené časti vymeňte alebo kontaktujte dodávateľa
- pravidelne kontrolujte všetky skrutky a matice, či sú poriadne dotiahnuté
- nenechávajte deti a domáce zvieratá bez dozoru na stroji či v blízkosti
- tento stroj není hračka
- uschovajte tento návod na použitie pre prípadné objednanie náhradných dielov v budúcnosti

Dôležité: Vracajte tovar len v originálnom balení, alebo balení, ktoré je bezpečné pre prepravu a nemôže dôjsť k poškodeniu stroja.

Č.	Názov	Množstvo
1	Hlavný rám	1
2	Podperná noha	1
3	Šikmá stabilizačná doska	1
4	Zriaďovacia priečka	1
5	Penový válec	4
6	Horná priečka	1
7	Kolík $\varnothing 8 \times 60$	1
8	Matica M8	1
9	Skrutka M8*55	1
10	Podložka $\varnothing 8$	2
11	Poistná matica M8	1

Inštrukcie k montáži

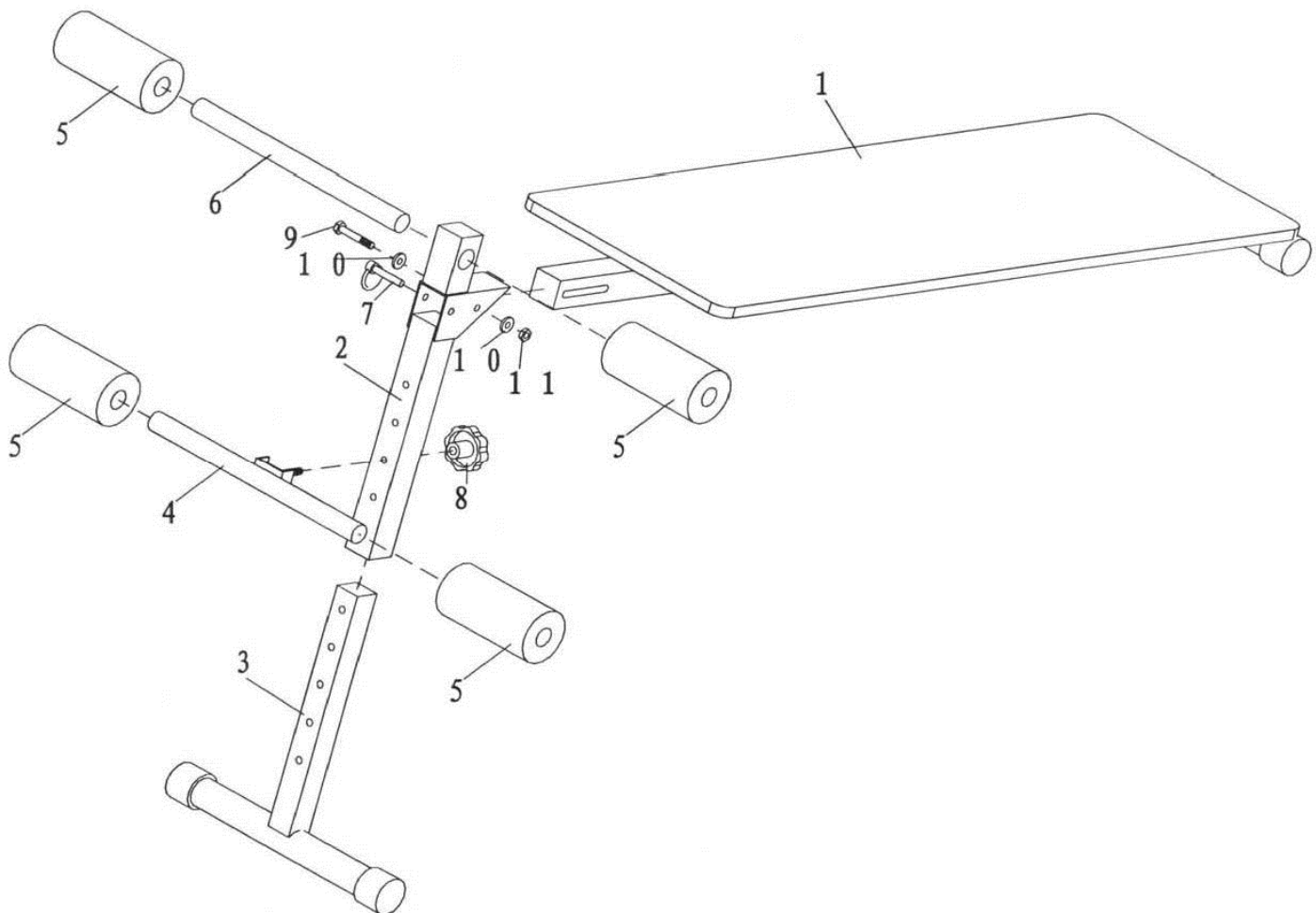
Krok 1 Pripevnite podperu nôh (2) k hlavnému rámu (1) najdlhšími skrutkami a matica (9,10,11) . Neutáhajte skrutky príliš silno. Posuvná lavica by mala byť sklopená.

Krok 2 Pripevnite šikmú stabilizačnú dosku (3) do podpernej nohy (2). Pripevnite ju kolíkom (7) do požadovanej výšky a pripevnite ju pomocou matice (8)

Krok 3 Pripevnite penový valec (5) do zriaďovaciej priečky (4).

Krok 4 Pripevnite hornú priečku (6) cez podperu nôh (2)

Krok 5 Pripevnite penový valec (5) do hornej priečky (6).



Údržba

Pravidelne prevádzkajte bežnú údržbu stroja na základe vyťaženia stroja minimálne však po 20 hodinách prevádzky.

Údržba zahŕňa:

1. Kontrolu všetkých pohyblivých častí stroja (osky, klby prevádzajúce pohyb, atd.), či sú dostatočne premazané. Ak nie, ihneď ich namažte. Doporučujeme bežný olej pre bicykle a šijacie stroje alebo silikonové oleje.
1. pravidelná kontrola všetkých častí – skrutky a matice a pravidelné dotiahovanie.

2. K údržbe čistoty použite len mydlový roztok a nie čistiace prostriedky.
3. Skladujte vež vždy na suchom a teplom mieste.

UPOZORNENIE.

Lavica musí byť umiestnený na rovnej a pevnej podložke. Pred každým použitím výrobku skontrolujte dotiahnutie všetkých skrutiek.

Predávajúci poskytuje na tento výrobok prvému majiteľovi záruku 2 roky odo dňa predaja.

Záruka sa nevzťahuje na závady vzniknuté:

1. zavinením užívateľa tj. poškodenie výrobku nesprávnou montážou, neodbornou repasiou, užívaním v nesúlade so záručným listom
2. nesprávnou alebo zanedbanou údržbou
3. mechanickým poškodením
4. opotrebovaním dielov pri bežnom používaní
5. neodvratnou udalosťou a živelnou pohromou
6. neodbornými zásahmi
7. nesprávnym zaobchádzaním, či nevhodným umiestnením, vplyvom nízkej alebo vysokej teploty, pôsobením vody, neúmerným tlakom a nárazmi, úmyselne pozmeneným designom, tvarom alebo rozmermi

Copyright - autorské práva

Spoločnosť MASTER SPORT s.r.o. si vyhradzuje všetky autorské práva k obsahu tohoto návodu na použitie. Autorské právo zakazuje reprodukciu častí tohto návodu alebo ako celku treťou stranou bez výslovného súhlasu spoločnosti MASTER SPORT s.r.o.. Spoločnosť MASTER SPORT s.r.o. pre použitie informácií obsiahnutých v tomto návode na použitie nepreberá žiadnu zodpovednosť za akýkoľvek patent.

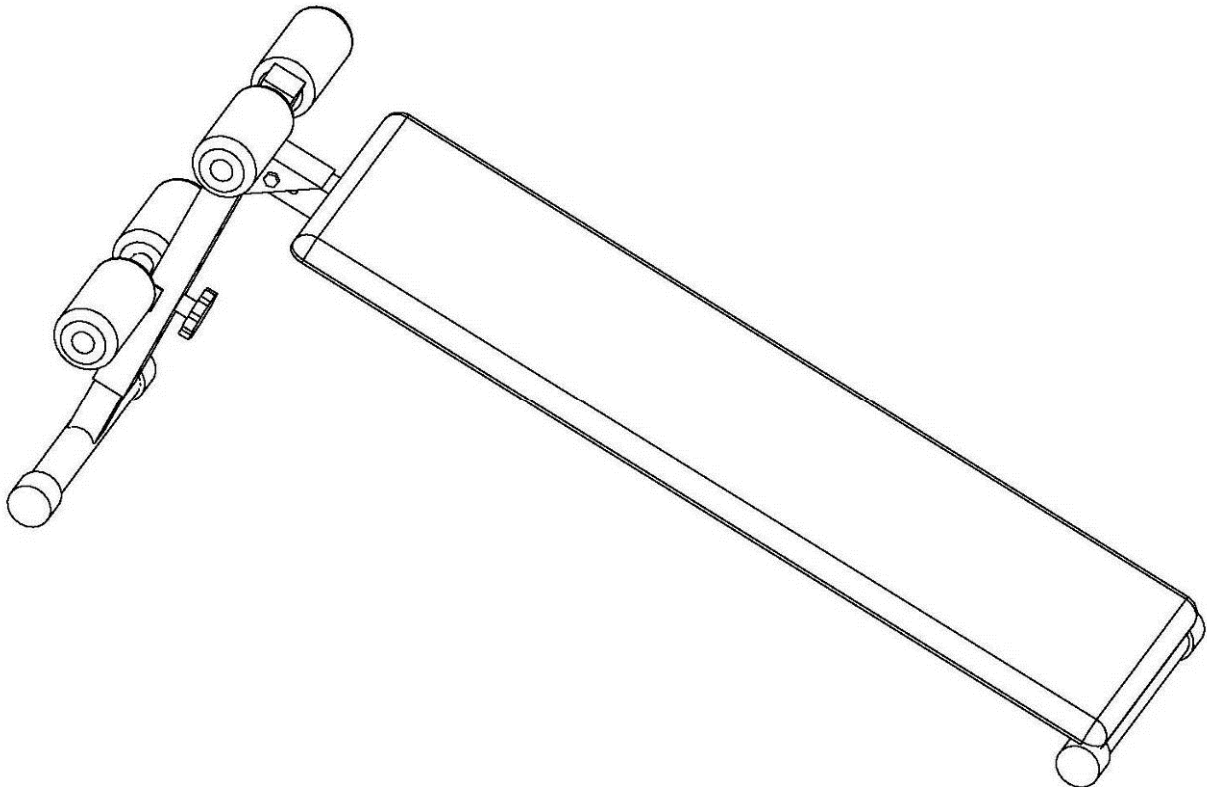
TRINET Corp, s. r. o.
Cesta do Rudiny 1098
024 01 Kysucké Nové Mesto, Slovakia
info@najlacnejsisport.sk
www.najlacnejsisport.sk





ŠIKMÁ LAVIČKA MASTER®

MAS-SUB1011



INSTRUKCJA OBSŁUGI



**NEJLEVNEJSI
SPORT.CZ**



**NAJLACNEJSI
SPORT.SK**



**NAJTANSZY
SPORT.PL**

Dziękujemy za zakupienie naszego produktu. Z naszej strony dokładamy wszelkich starań, aby oferowane Państwu produkty miały najwyższą jakość. Mimo naszych starań, może się jednak zdarzyć, że napotkacie Państwo na drobne usterki, jeżeli tak się stanie, prosimy o kontakt (również w sytuacji zauważenia braku którejś z części). Urządzenie to jest przeznaczone wyłącznie do użytku domowego.

Podstawowe informacje:

- Urządzenie to jest przeznaczone wyłącznie do użytku domowego. Nie jest przeznaczone do fitness klubów czy do innego użytku komercyjnego.
- Nieprawidłowe używanie (np. zbyt częste ćwiczenie, gwałtowne ruchy bez rozgrzewki, złe ustawienie) może prowadzić do kontuzji.
- Przed rozpoczęciem ćwiczeń należy skonsultować się z lekarzem w kwestii: ciśnienia krwi, problemów ortopedycznych, stanu serca itd.
- Producent nie ponosi odpowiedzialności za jakiegokolwiek kontuzje lub uszkodzenia, które powstaną w wyniku używania tego produktu lub w wyniku jego niewłaściwego złożenia czy konserwacji.

Informacje dotyczące bezpieczeństwa:

Aby zapobiec kontuzji lub uszkodzeniu urządzenia należy postępować zgodnie z poniższymi regułami:

- maksymalne obciążenie wynosi 100 kg
- urządzenie to należy do klasy HC i nie jest przeznaczone do ćwiczeń terapeutycznych
- urządzenia tego nie można używać w pomieszczeniach nie zapewniających stałego dostępu do świeżego powietrza
- wysoka temperatura, wilgoć i woda mogą doprowadzić do uszkodzenia urządzenia
- przed użyciem należy dokładnie zapoznać się z instrukcją obsługi
- urządzenie to należy umieścić na płaskiej i stabilnej powierzchni. Należy upewnić się, że urządzenie jest stabilne i bezpieczne
- urządzenie to wymaga minimalnie 2 metrów wolnej przestrzeni wokół
- nieprawidłowe lub zbyt częste ćwiczenie może prowadzić do poważnego uszkodzenia zdrowia
- należy upewnić się, że żadne uchwyty czy inne części nie będą przeszkadzały w ćwiczeniach
 - należy regularnie sprawdzać wszystkie części. W razie zauważenia usterki, nie należy korzystać z urządzenia, uszkodzoną część wymienić lub skontaktować się ze sprzedawcą
- należy regularnie sprawdzać czy wszystkie śruby i nakrętki są prawidłowo dociągnięte
- nie wolno zostawiać dzieci i zwierząt bez nadzoru w pobliżu urządzenia
- urządzenie to nie jest zabawką
- polecamy schować tę instrukcję obsługi w celu późniejszego zamówienia części zapasowych

Uwaga: Towar można zwrócić tylko w oryginalnym opakowaniu lub opakowaniu, które jest bezpieczne przy transporcie, tak, aby nie doszło do uszkodzenia.

Część nr	Nazwa	Ilość
1	Rama główna	1
2	Noga podparcia	1
3	Skośna deska stabilizacji	1
4	Ruchoma poprzeczka	1
5	Wałek piankowy	4
6	Górna poprzeczka	1
7	Przetyczka $\varnothing 8 \times 60$	1
8	Nakrętka M8	1
9	Śruba M8 \times 55	1
10	Podkładka $\varnothing 8$	2
11	Nakrętka bezpieczeństwa M8	1

Montaż

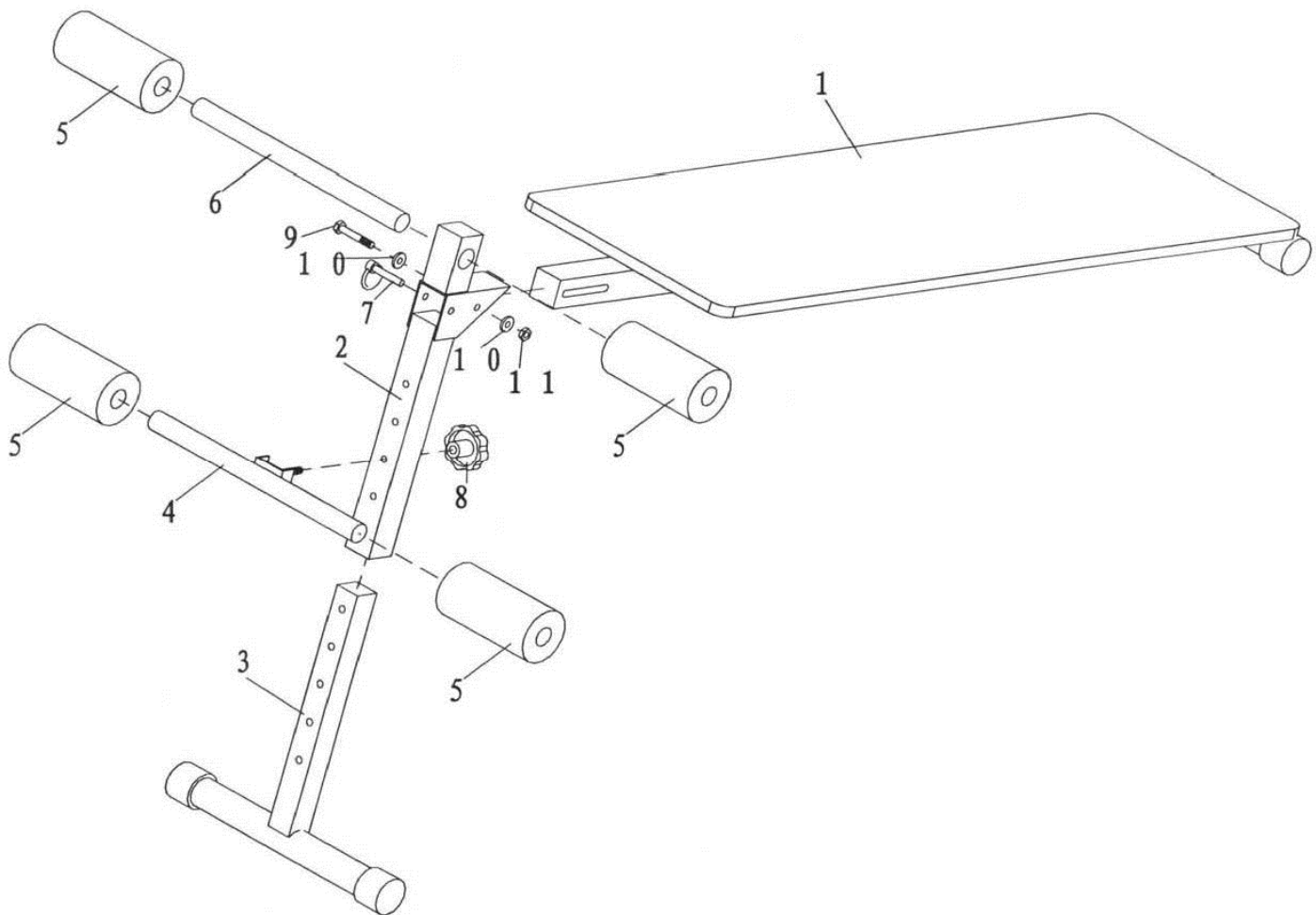
Krok 1 Przymocuj nogę podparcia (2) do ramy głównej (1) za pomocą najdłuższych śrub nakrętkami(9, 10, 11). Nie dociągaj śrub zbyt mocno.

Krok 2 Przymocuj deseczkę stabilizacji (3) do nogi podparcia (2). Przymocuj ją za pomocą przetyczki (7) do wymaganej wysokości a przymocuj ją za pomocą nakrętki (8).

Krok 3 Przymocuj wałek piankowy (5) do ruchomej poprzeczki (4)

Krok 4 Przymocuj górną poprzeczkę (6) przez nogę podparcia (2).

Krok 5 Przymocuj wałek piankowy (5) do górnej poprzeczki (6)



Konserwacja

Należy przeprowadzać konserwację urządzenia regularnie, bazując na intensywności używania, minimalnie jednak po każdych 20 godzinach używania

Konserwacja obejmuje:

1. sprawdzanie wszystkich części ruchomych urządzenia (np. osi) czy są wystarczająco posmarowane. Jeżeli nie, należy natychmiast je posmarować. Polecamy zwykły olej do rowerów i maszyn do szycia lub oleje silikonowe.
2. regularne sprawdzanie wszystkich części – śruby, nakrętki i regularne dociąganie.

3. czyszczenie mydlanym roztworem a nie środkami do czyszczenia.
4. przechowywanie w suchym i ciepłym miejscu.

OSTRZEŻENIE

Ławka musi być umieszczona na płaskiej i stabilnej powierzchni. Przed każdym użyciem należy sprawdzić dociągnięcie wszystkich śrub.

Sprzedający na niniejszy produkt udziela pierwszemu właścicielowi gwarancji na czas użytkowania 24 miesięcy od dnia sprzedaży.

Gwarancja nie dotyczy uszkodzeń powstałych w wyniku:

1. Szkód spowodowanych przez użytkownika tj. Uszkodzenia produktu przy nieprawidłowym montażu, niepoprawnej naprawy wykonywanej we własnym zakresie, użytkowaniu niezgodnym z kartą gwarancyjną
2. Niepoprawną lub zaniedbywaną konserwacją
3. Uszkodzeń mechanicznych;
4. Zużycia części powstałego przy codziennym
5. Nieszczęśliwych wypadków i klęsk żywiołowych
6. Niefachowych interwencji
7. Niepoprawnego obchodzenia się, lub niewłaściwego umieszczenia, wpływu niskiej lub wysokiej temperatury, oddziaływania wody, nieadekwatnego nacisku lub uderzenia, celowej zmiany designu, kształtu lub rozmiaru.

PL - Copyright - prawo autorskie

Firma MASTER SPORT s.r.o. zastrzega sobie wszelkie prawa autorskie do treści niniejszej instrukcji obsługi. Prawo autorskie zabrania kopiowania treści instrukcji w części lub też w całości przez osoby trzecie bez wyraźnej zgody MASTER SPORT s.r.o..

Firma MASTER SPORT s.r.o. za korzystanie z informacji zawartych w niniejszej instrukcji obsługi nie ponosi odpowiedzialności za jakiegokolwiek patenty.

TRINET CORP sp. z o.o.

Wilkowicka 2

44-180 Toszek, Poland

info@najtanszysport.pl

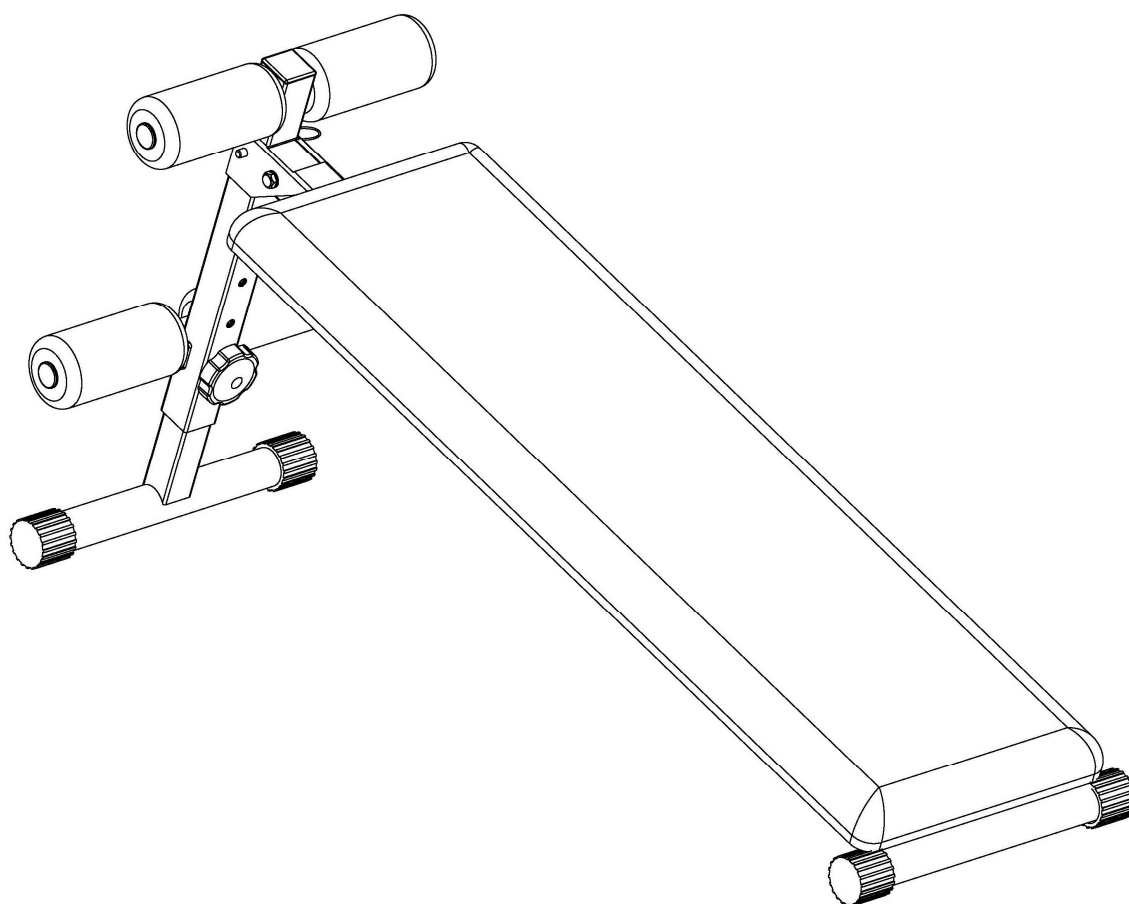
www.najtanszysport.pl





MASTER® SIT UP BENCH

MAS-SUB1011



USER'S MANUAL



**NEJLEVNEJSI
SPORT.CZ**



**NAJLACNEJSI
SPORT.SK**



**NAJTANSZY
SPORT.PL**

IMPORTANT SAFETY NOTICE**PRECAUTIONS**

Note the following precautions before assembling or operating the slant board.

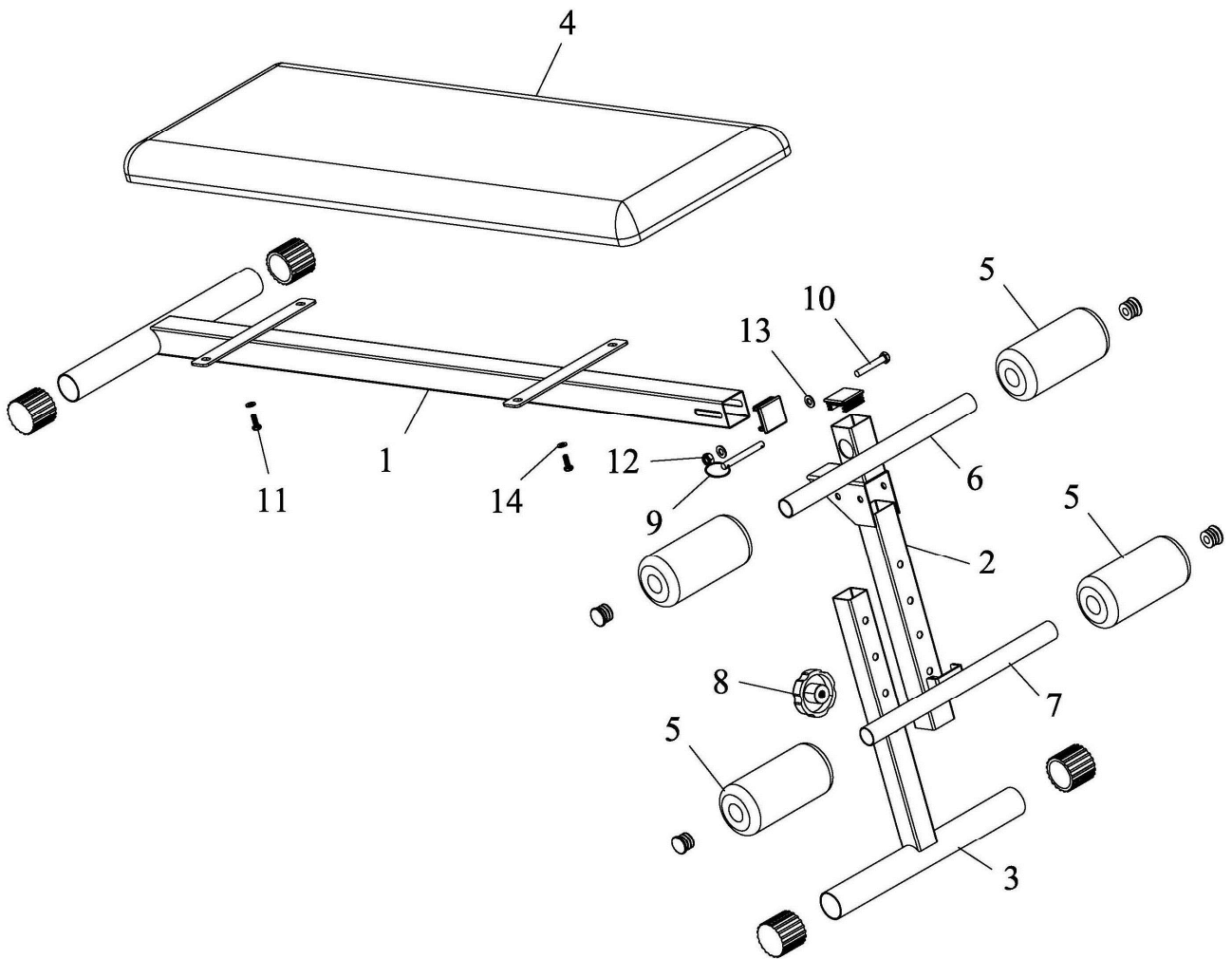
1. Keep children and pets away from the machine at all times. **DO NOT** leave children unattended in the room with the machine.
2. Only one person at a time should be using the machine.
3. If the user experiences dizziness, nausea, chest pain, or any other abnormal symptoms, **STOP** the workout at once. **CONSULT A PHYSICIAN IMMEDIATELY.**
4. Place the machine on a clean, level surface. **DO NOT** use the machine near water.
5. Always wear appropriate workout clothing when exercising. Running or aerobic shoes are also required.
6. Use the machine only for its intended purpose. Do not use attachments not recommended by the manufacturer.
7. Do not place any sharp objects near the machine.
8. Handicapped or disabled persons should not use the machine without the assistance of a qualified person or physician.
9. Always stretch out before exercising.
10. Never operate the machine if it is not functioning properly.

ART NO.	DESCRIPTION	Q'TY
1	Main Frame	1
2	Support Leg	1
3	Incline Stabilizer Bar	1
4	Cushion	1
5	Foam Roller	4
6	Upper Crossbar	1
7	Adjustment Crossbar	1
8	Knob M8	1
9	Pin ϕ 8*55	1
10	Screw M8*55	1
11	Screw M6*16	4
12	Lock nut M8	1

13	Washer 8	2
14	Washer 6	4

ASSEMBLY INSTRUCTIONS

- STEP1 Connect the Support Leg (2) to the Main Frame (1) with the longest bolts and nut (10, 12, 13, 9). Do not tighten the bolt too hard. The sit up bench should be foldable.
- STEP2 Slide the Inclined Stabilizer Bar (3) into the Support Leg (2). Fasten with the Adjustment Crossbar (7) at the desired height and tighten with the Knob (8).
- STEP3 Slide the Foam Roller (5) onto the Adjustment Crossbar (7).
- STEP4 Slide the Upper Crossbar (6) through the Support Leg (2).
- STEP5 Attach the Foam Roller (5) to the Upper Crossbar (6).
- STEP6 Attach the cushion (4) to the Main Frame (1) with bolts and washers (11,14).



WARRANTY

for other countries

**The product is warranted for 24 months following
the date of delivery to the original purchaser.**

This warranty does not apply to damages caused by misuse of this product, accidental or intentional damage, neglect or commercial use.

Excluded from this warranty is liability for consequential property or commercial damages or for damages for loss of use.

This warranty is valid only to the original purchaser and under normal use.
Repairs must be made by an authorized dealer, otherwise this warranty void.

© COPYRIGHT

MASTER SPORT s.r.o. retains all rights to this Owner´s Manual. No text, details, or illustrations from this manual may be either reproduced, distributed, or become the subject of unauthorized use for commercial purposes, nor may they be made available to others.

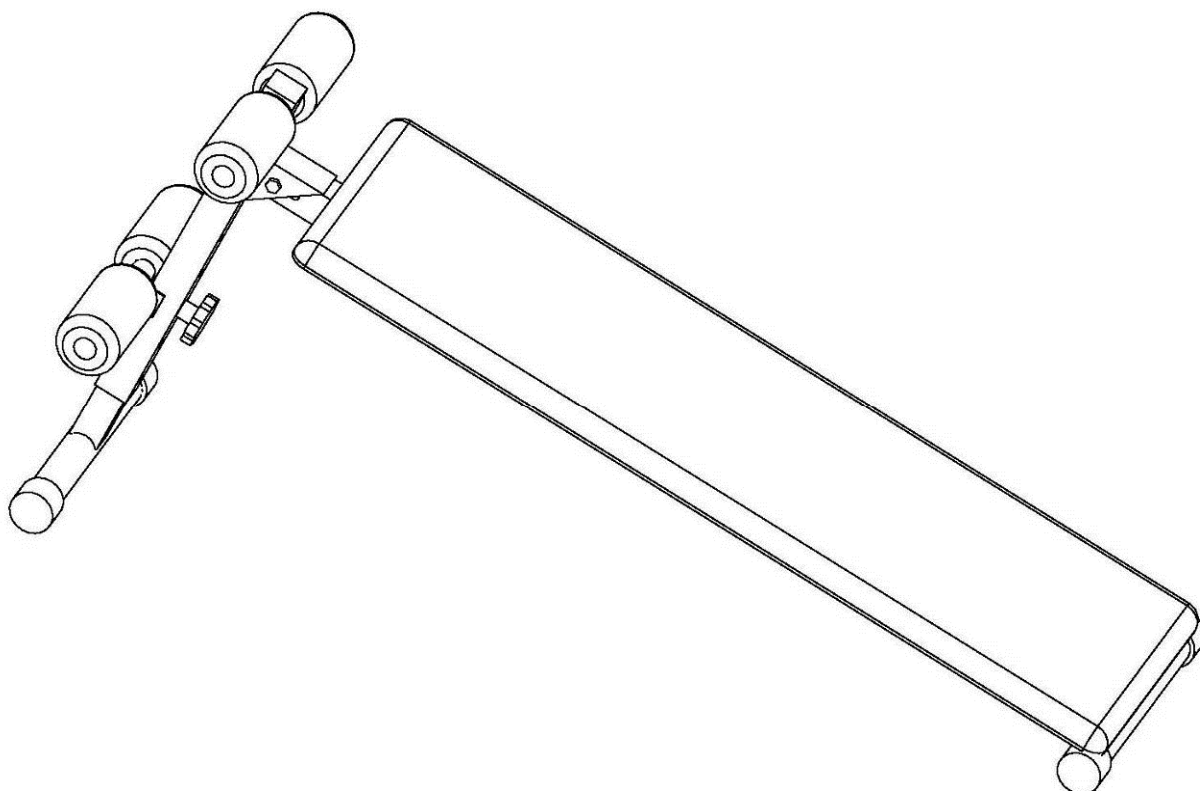
Reproduction prohibited!

Address of local distributor:



SIT UP BENCH MASTER®

MAS-SUB1011



BEDIENUNGSANLEITUNG



**NEJLEVNEJSI
SPORT.CZ**



**NAJLACNEJSI
SPORT.SK**



**NAJTANSZY
SPORT.PL**

Wir bedanken uns, dass Sie sich entschieden haben, unser Produkt zu kaufen. Obwohl wir viel Kraft für Qualitätssicherung jedes unseres Produkts aufwenden, können vereinzelt fehlende oder defekte Teile erscheinen. Im Falle vom Erscheinen jedes Mangels auf dem Gerät oder eines fehlenden Teils kontaktieren Sie uns zum Ersatzzwecke. Dieses Gerät ist nur für Hausgebrauch konzipiert.

Grundinformationen:

- Dieses Gerät ist nur für Hausgebrauch bestimmt. Das Gerät ist nicht für kommerzielle Zwecke und höhere leistungsfähige Belastung bestimmt.
- Falsche Benutzung (z. B. Übermäßiges Training, heftige Bewegungen ohne Aufwärmen, falsche Einstellung) kann Ihre Gesundheit schädigen.
- Vor dem Beginn des Trainings konsultieren Sie Ihr Gesundheitszustand – das Herzsystem, den Blutdruck, orthopädische Probleme usw. mit Ihrem Arzt.
- Der Hersteller ist für keine Verletzung, keinen Schaden und kein Versagen verantwortlich, das durch die Benutzung dieses Produkts oder durch eine falsche Montage und Wartung des Geräts verursacht wurde.

Sicherheitshinweise:

Um eine Verletzung oder Beschädigung des Geräts zu verhindern, beachten Sie folgende Regeln:

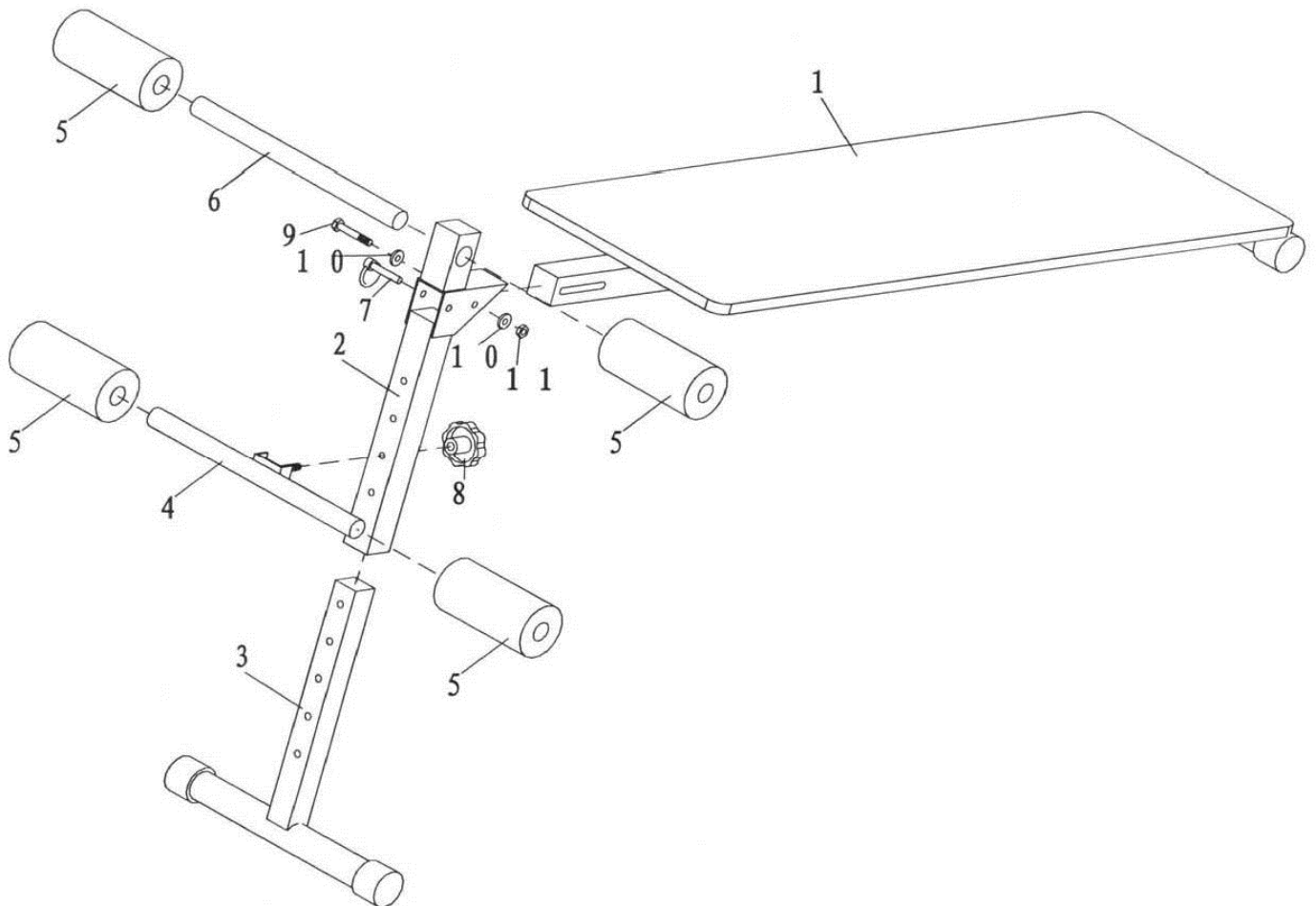
- Die maximale Tragfähigkeit des Geräts ist je 100 kg.
- Das Gerät gehört in di Klasse HC und ist für keine therapeutischen Übungen geeignet.
- Das Gerät darf nicht in ungelüfteten Räumen benutzt werden.
- Hohe Temperatur, Feuchtigkeit und Wasser dürfen mit dem Gerät nicht in Kontakt kommen.
- Lesen Sie vor dem Beginn sorgfältig die Bedienungsanleitung.
- Stellen Sie das Gerät auf eine ebene und feste Fläche. Versichern Sie sich, dass das Gerät fest und sicher steht.
- Um das Gerät muss es einen Freiraum mindestens von 2 Metern in allen Seiten geben.
- Falsches oder übermäßiges Training kann Ihre Gesundheit ernst schädigen.
- Versichern Sie sich, dass keine Hebel und andere Einstellungsmechanismen auf dem Rad bei dem Training im Weg stehen.
- Kontrollieren Sie regelmäßig alle Teile. Falls Sie beschädigt sind, benutzen Sie das Gerät nicht und tauschen Sie die beschädigten Teile sofort aus oder kontaktieren Sie den Lieferant.
- Kontrollieren Sie regelmäßig alle Schrauben und Muttern, ob Sie richtig festgezogen sind.
- Lassen Sie Kinder und Haustiere nicht ohne Aufsicht am Gerät oder in seiner Nähe.
- Dieses Gerät ist kein Spielzeug.
- Bewahren Sie diese Bedienungsanleitung für eventuelle Bestellung der Ersatzteile in der Zukunft auf.

Wichtig: Geben Sie die Ware nur in der Originalpackung zurück, oder in einer Packung, die für den Transport sicher ist und es kann zur keinen Beschädigung des Geräts kommen.

Nr.	BEZEICHNUNG	Anzahl
1	Hauptrahmen	1
2	Stützbein	1
3	Schiefes Stabilisierungsbrett	1
4	Einstellschiene	1
5	Schaumwalze	4
6	Oberschiene	1
7	Bolzen $\phi 8 \times 60$	1
8	Mutter M8	1
9	Schraube M8*55	1
10	Unterlegscheibe $\phi 8$	2
11	Sicherungsmutter M8	1

Montageanleitung

- Schritt 1 Befestigen Sie das Stützbein (2) am Hauptrahmen (1) mit den längsten Schrauben und Muttern (9, 10, 11). Ziehen Sie die Schrauben nicht zu fest. Die verschiebbare Bank sollte umgeklappt sein.
- Schritt 2 Befestigen Sie das schiefe Stabilisierungsbrett (3) in das Stützbein (2). Befestigen Sie es mit einem Bolzen (7) in die verlangte Höhe und befestigen Sie es mithilfe von einer Mutter (8).
- Schritt 3 Befestigen Sie die Schaumwalze (5) in die Einstellschiene (4).
- Schritt 4 Befestigen Sie die Oberschiene (6) über das Stützbein (2).
- Schritt 5 Befestigen Sie die Schaumwalze (5) in die Oberschiene (6).



Wartung

Führen Sie regelmäßig eine übliche Wartung des Geräts aufgrund seiner Belastung durch, wenigstens jedoch nach 20 Stunden in Betrieb.

Die Wartung schließt ein:

1. Eine Kontrolle von allen beweglichen Gerätsteilen (Achse, eine Bewegung ausführende Gelenke usw.), ob sie genügend eingeeölt sind. Falls nicht, ölen Sie sie sofort ein. Wie empfohlen ein übliches Öl für Fahrräder und Nähmaschinen oder ein Silikon-Öl.

2. Eine regelmäßige Kontrolle von allen Teilen– Schrauben und Muttern und ob sie festgezogen sind.
3. Um die Sauberkeit zu halten, benutzen Sie nur Seifenwasser, keine Reinigungsmittel.
4. Lagern Sie das Gerät immer an einem trockenen und warmen Ort.

HINWEIS

Die Bank muss auf einer ebenen und festen Unterlage gelegt werden. Kontrollieren Sie vor jedem Gebrauch des Geräts, ob alle Schrauben festgezogen sind.

Der Verkäufer spendet auf dieses Erzeugnis erstem Besitzer die Garantie 2 Jahre.

Garantie erstreckt sich nicht auf diese Defekte, die entstehen:

1. Mit dem Verschulden der Benutzer, das ist die Beschädigung des Erzeugnis unrichtige Montage, unfachliche Überholung, benutzen im Missverhältnis mit dem Garantieblatt zum Beispiel schlechte Schiebung Sattelstange im Rahmen, mangelhafte Ziehung Pedalen in den Klinken und Klinken zu der Mittelachse,
2. Unrichtige und vernachlässigte Instandhaltung,
3. Mechanische Beschädigung,
4. Abnutzung der Teilen bei üblich Benutzung (Zum Beispiel Gummi und Kunststoffteilen, bewegliches Mechanismus als Lager, Keilriemen, Abnutzung der Druckknöpfe auf dem Computer),
5. Unabwendbares Ereignis und Katastrophe,
6. Unfachliche Treffere,
7. Unrichtiges Umgehen oder unrichtige Platzierung, Einfluss niedrige oder hohe Temperatur, Einfluss Wasser, Druck und Prallen, absichtlich wechselnes Design, Form oder Ausmaße.

Copyright – Autorenrecht - Die Gesellschaft MASTER SPORT s.r.o. geltend machen alle Autorenrechte zu der Inhalt diese Anleitung zu der Benutzung. Autorenrecht verbieten die Reproduktion die Teilen die Anleitung oder als das Ganze dritten Seite ohne ausdrückliche Zustimmung Gesellschaft MASTER SPORT s.r.o.. Gesellschaft MASTER SPORT s.r.o. nehmen kein Verantwortung für das Patent für die Benutzung die Informationen über, die in diese Anleitung sind.

Die Adresse Lokal Verteiler: